

製品名: スペルミン合成酵素ウサギモノクローナル抗体**カタログ番号: AMRe02630**

研究使用のみ

概要

説明	組換えウサギモノクローナル抗体
宿主	うさぎ
応用	WB
反応性	人間
標識	非共役
修飾	未修正
アイソタイプ	IgG
クローン性	モノクローナル
形態	液体
濃度	0.5mg/ml。本製品の濃度はロットによって異なる場合があります。
保存	アリコートし、-20°Cで保存してください（12ヶ月有効）。凍結/融解サイクルを避けてください。
輸送	氷袋
バッファー	50mM トリスグリシン（pH 7.4）、0.15M NaCl、40%グリセロール、0.01%アジ化ナトリウム、0.05%保護タンパク質
精製	アフィニティー精製

応用

希釈倍率	WB 1:500-1:1000
分子量	Calculated MW: 41 kDa; Observed MW: 41 kDa

抗原情報

遺伝子名	SMS
別名	SRS; SpS; MRSR; SPMSY
遺伝子 ID	6611
SwissProt ID	P52788
免疫原	ヒトスペルミン合成酵素の合成ペプチド

背景

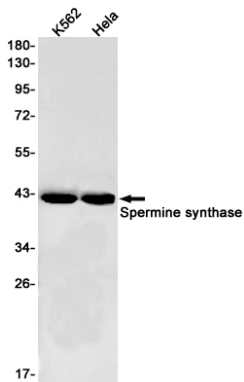
この遺伝子は、スペルミジン/スペルミン合成酵素ファミリーに属するタンパク質をコードします。この遺伝子の疑似遺伝子は、1番

染色体、5番染色体、6番染色体、およびX番染色体上に位置しています。この遺伝子の変異は、X連鎖性スナイダー・ロビンソン精神遅滞症候群と関連しています。この遺伝子には、異なるアイソフォームをコードする複数の転写バリエーションがみつかっています。

研究分野

シグナル伝達

画像データ



スpermin合成酵素抗体を使用した、K562、Hela 溶解物中のスpermin合成酵素のウエスタブロット分析。