

**製品名: SKP1 ウサギモノクローナル抗体****カタログ番号: AMRe02606**

研究使用のみ

**概要**

説明	組換えウサギモノクローナル抗体
宿主	うさぎ
応用	WB, ICC/IF
反応性	ヒト、マウス、ラット
標識	非共役
修飾	未修正
アイソタイプ	IgG
クローン性	モノクローナル
形態	液体
濃度	0.68mg/ml。本製品の濃度はロットによって異なる場合があります。
保存	アリコートし、-20°Cで保存してください（12ヶ月有効）。凍結/融解サイクルを避けてください。
輸送	氷袋
バッファー	50mM トリスグリシン（pH 7.4）、0.15M NaCl、40%グリセロール、0.01%アジ化ナトリウム、0.05%保護タンパク質
精製	アフィニティー精製

**応用**

希釈倍率	WB 1:500-1:1000, ICC/IF 1:50-1:200
分子量	Calculated MW: 19 kDa; Observed MW: 19 kDa

**抗原情報**

遺伝子名	SKP1
別名	SKP1; EMC19; OCP2; SKP1A; TCEB1L; S-phase kinase-associated protein 1; Cyclin-A/CDK2-associated protein p19; Organ of Corti protein 2; OCP-2; Organ of Corti protein II; OCP-II; RNA polymerase II elongation factor-like protein; SIII; Transcr
遺伝子 ID	6500
SwissProt ID	P63208
免疫原	ヒト Skp1 の合成ペプチド

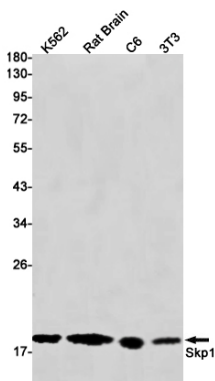
## 背景

SCF (SKP1-CUL1-F ボックス タンパク質) ユビキチン リガーゼ複合体の必須構成要素であり、細胞周期の進行、シグナル伝達、転写に関与するタンパク質のユビキチン化を媒介します。

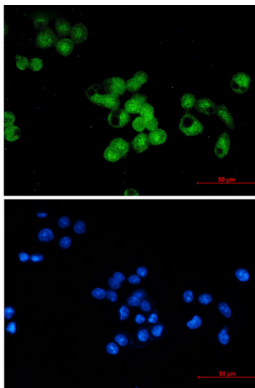
## 研究分野

細胞生物学

## 画像データ



SKP1 抗体を使用した K562、ラット脳、C6、3T3 溶解物中の Skp1 のウエスタン ブロット分析。



MCF-7 における Skp1 (緑) の Skp1 抗体および DAPI (青) を用いた免疫細胞化学分析