

製品名: SET ウサギモノクローナル抗体**カタログ番号: AMRe02590**

研究使用のみ

概要

説明	組換えウサギモノクローナル抗体
宿主	うさぎ
応用	WB,IHC,ICC/IF,IP
反応性	人間
標識	非共役
修飾	未修正
アイソタイプ	IgG
クローン性	モノクローナル
形態	液体
濃度	0.54mg/ml。本製品の濃度はロットによって異なる場合があります。
保存	アリコートし、-20°Cで保存してください（12ヶ月有効）。凍結/融解サイクルを避けてください。
輸送	氷袋
バッファー	50mM トリスグリシン（pH 7.4）、0.15M NaCl、40%グリセロール、0.01%アジ化ナトリウム、0.05%保護タンパク質
精製	アフィニティー精製

応用

希釈倍率	WB 1:500-1:1000,IHC 1:50-1:100,ICC/IF 1:50-1:200,IP 1:20-1:50
分子量	Calculated MW: 33 kDa; Observed MW: 39 kDa

抗原情報

遺伝子名	SET
別名	2PP2A; IGAAD; TAF-I; I2PP2A; IPP2A2; PHAPII; TAF-IBETA
遺伝子 ID	6418
SwissProt ID	Q01105
免疫原	ヒト SET の合成ペプチド

背景

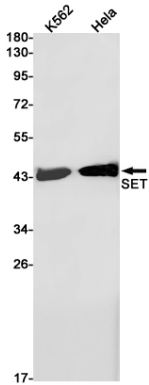
アポトーシス、転写、ヌクレオソームの組み立て、ヒストンへの結合に関与するマルチタスクタンパク質。アイソフォーム 2 の抗ア

ポトース活性は、GZMA 活性化 DNase である NME1 の阻害によって媒介される。

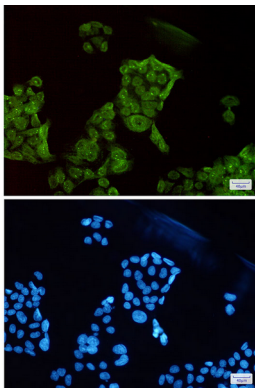
研究分野

免疫学

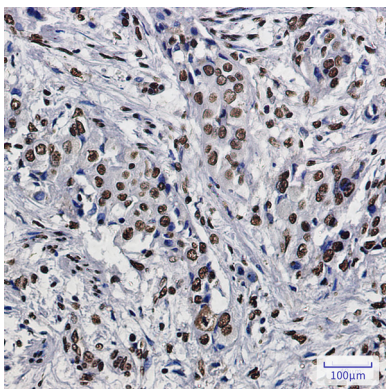
画像データ



SET 抗体を使用した K562、Hela 溶解物中の SET のウエスタン ブロット分析。



SET 抗体と DAPI (青) を用いた HeLa 中の SET (緑) の免疫細胞化学分析



SET 抗体を用いたパラフィン包埋ヒト肺癌の免疫組織化学分析。抗原賦活化には、高圧高温クエン酸ナトリウム (pH 6.0) を使用した。