

**製品名: SERCA2 ATPase ウサギモノクローナル抗体****カタログ番号: AMRe02588**

研究使用のみ

**概要**

説明	組換えウサギモノクローナル抗体
宿主	うさぎ
応用	WB,IHC,ICC/IF
反応性	人間、ネズミ
標識	非共役
修飾	未修正
アイソタイプ	IgG
クローン性	モノクローナル抗体
形態	液体
濃度	0.16mg/ml。本製品の濃度はロットによって異なる場合があります。
保存	アリコートし、-20°Cで保存してください（12ヶ月有効）。凍結/融解サイクルを避けてください。
輸送	氷袋
バッファー	50mM トリスグリシン（pH 7.4）、0.15M NaCl、40%グリセロール、0.01%アジ化ナトリウム、0.05%保護タンパク質
精製	アフィニティー精製

**応用**

希釈倍率	WB 1:500-1:1000,IHC 1:50-1:100,ICC/IF 1:50-1:200
分子量	Calculated MW: 115 kDa; Observed MW: 115 kDa

**抗原情報**

遺伝子名	ATP2A2 ATP2A2; ATP2B; Sarcoplasmic/endoplasmic reticulum calcium ATPase 2; SERCA2; SR Ca(2+)-
別名	ATPase 2; Calcium pump 2; Calcium-transporting ATPase sarcoplasmic reticulum type; slow twitch skeletal muscle isoform; Endoplasmic reticulum class 1/2 Ca(2+) ATPase
遺伝子 ID	488
SwissProt ID	P16615
免疫原	ヒト SERCA2 ATPase の合成ペプチド

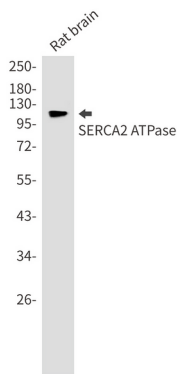
## 背景

このマグネシウム依存性酵素は、ATPの加水分解と、細胞質から筋小胞体腔へのカルシウムの転座を触媒します。アイソフォーム 2 は、収縮/弛緩サイクルの調節に関与しています。

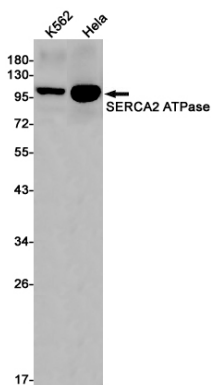
## 研究分野

神経科学

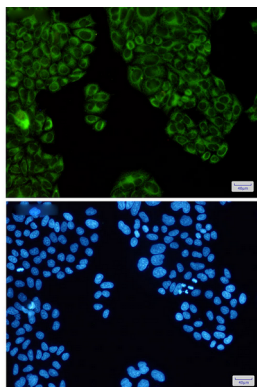
## 画像データ



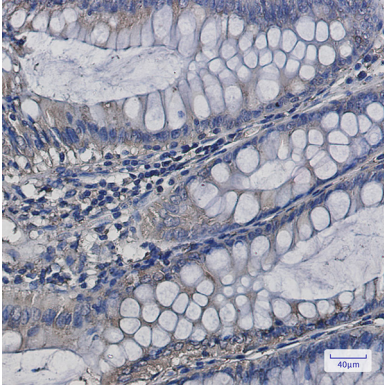
SERCA2 ATPase 抗体を使用したラット脳溶解物中の SERCA2 ATPase のウェスタンブロット分析。



SERCA2 ATPase 抗体を使用した K562、HeLa 溶解物中の SERCA2 ATPase のウェスタンブロット分析。



SERCA2 ATPase 抗体と DAPI (青) を用いた HeLa 中の SERCA2 ATPase (緑) の免疫細胞化学分析



SERCA2 ATPase 抗体を使用したパラフィン包埋ヒト大腸癌の免疫組織化学分析。抗原賦活化には高圧高温クエン酸ナトリウム pH 6.0 を使用しました。