

製品名: SEH1L ウサギモノクローナル抗体**カタログ番号: AMRe02584**

研究使用のみ

概要

説明	組換えウサギモノクローナル抗体
宿主	うさぎ
応用	WB,IP
反応性	ヒト、マウス、ラット
標識	非共役
修飾	未修正
アイソタイプ	IgG
クローン性	モノクローナル
形態	液体
濃度	0.5mg/ml。本製品の濃度はロットによって異なる場合があります。
保存	アリコートし、-20°Cで保存してください（12ヶ月有効）。凍結/融解サイクルを避けてください。
輸送	氷袋
バッファー	50mM トリスグリシン（pH 7.4）、0.15M NaCl、40%グリセロール、0.01%アジ化ナトリウム、0.05%保護タンパク質
精製	アフィニティー精製

応用

希釈倍率	WB 1:500-1:1000,IP 1:20-1:50
分子量	Calculated MW: 40 kDa; Observed MW: 40 kDa

抗原情報

遺伝子名	Seh1L
別名	GATOR complex protein SEH1; Nup107-160 subcomplex subunit SEH1
遺伝子 ID	72124.0
SwissProt ID	Q8R2U0
免疫原	ヒト SEH1L の合成ペプチド

背景

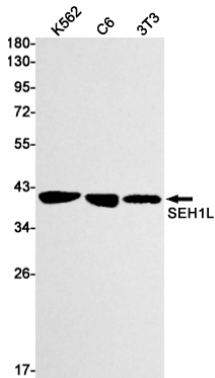
核膜孔複合体（NPC）の Nup107-160 サブ複合体の構成要素。Nup107-160 サブ複合体は、機能的な NPC の組み立てに必須である。

る。また、Nup107-160 サブ複合体は、正常な動原体微小管への接着、有糸分裂の進行、および染色体分配にも必須である。このサブユニットは、Nup107-160 サブ複合体を動原体ヘリクルートする役割を果たす。

研究分野

エピジェネティクスと核シグナル伝達

画像データ



SEH1L 抗体を使用した K562、C6、3T3 溶解物中の SEH1L のウエスタン ブロット分析。