

**製品名: SEC61A ウサギモノクローナル抗体****カタログ番号: AMRe02581**

研究使用のみ

**概要**

説明	組換えウサギモノクローナル抗体
宿主	うさぎ
応用	WB,IHC,ICC/IF,IP
反応性	ヒト、マウス、ラット
標識	非共役
修飾	未修正
アイソタイプ	IgG
クローン性	モノクローナル抗体
形態	液体
濃度	0.8mg/ml。本製品の濃度はロットによって異なる場合があります。
保存	アリコートし、-20°Cで保存してください（12ヶ月有効）。凍結/融解サイクルを避けてください。
輸送	氷袋
バッファー	50mM トリスグリシン（pH 7.4）、0.15M NaCl、40%グリセロール、0.01%アジ化ナトリウム、0.05%保護タンパク質
精製	アフィニティー精製

**応用**

希釈倍率	WB 1:500-1:1000,IHC 1:50-1:100,ICC/IF 1:50-1:200,IP 1:20-1:50
分子量	Calculated MW: 52 kDa; Observed MW: 40 kDa

**抗原情報**

遺伝子名	SEC61A2
別名	SEC61A2, Sec61 alpha-2, Protein transport protein Sec61 subunit alpha isoform 2
遺伝子 ID	55176
SwissProt ID	Q9H9S3
免疫原	ヒト SEC61A の組み換えタンパク質

**背景**

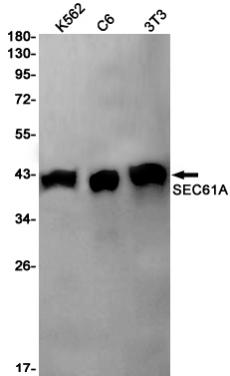
分泌ポリペプチドおよび膜ポリペプチドの ER への挿入において重要な役割を果たします。膜タンパク質および分泌タンパク質の組み

立てに必須です。膜結合リポソームと直接またはアダプタータンパク質を介して密接に結合しています。

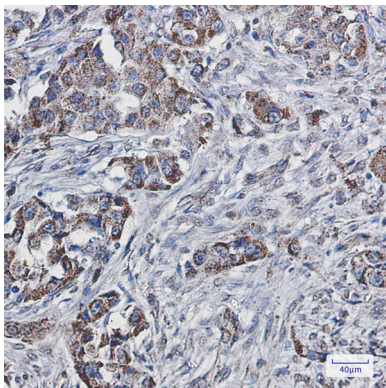
## 研究分野

シグナル伝達

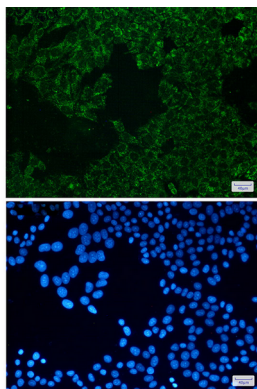
## 画像データ



SEC61A 抗体を使用した K562、C6、3T3 溶解物中の SEC61A のウエスタン ブロット分析。



SEC61A 抗体を使用したパラフィン包埋ヒト肺癌の免疫組織化学分析。抗原賦活化には高圧高温クエン酸ナトリウム pH 6.0 を使用しました。



SEC61A 抗体と DAPI (青) を用いた HeLa 中の SEC61A (緑) の免疫細胞化学分析