

**製品名: SCARB1 ウサギモノクローナル抗体****カタログ番号: AMRe02575**

研究使用のみ

**概要**

説明	組換えウサギモノクローナル抗体
宿主	うさぎ
応用	WB,IP
反応性	ヒト、マウス
標識	非共役
修飾	未修正
アイソタイプ	IgG
クローン性	モノクローナル
形態	液体
濃度	0.5mg/ml。本製品の濃度はロットによって異なる場合があります。
保存	アリコートし、-20°Cで保存してください（12ヶ月有効）。凍結/融解サイクルを避けてください。
輸送	氷袋
バッファー	50mM トリスグリシン（pH 7.4）、0.15M NaCl、40%グリセロール、0.01%アジ化ナトリウム、0.05%保護タンパク質
精製	アフィニティー精製

**応用**

希釈倍率	WB 1:500-1:1000,IP 1:20-1:50
分子量	Calculated MW: 61 kDa; Observed MW: 80 kDa

**抗原情報**

遺伝子名	SCARB1
別名	CLA1; SRB1; CLA-1; SR-BI; CD36L1; HDLQTL6; Scavenging Receptor SR-BI
遺伝子 ID	949
SwissProt ID	Q8WTV0
免疫原	ヒトスカベンジング受容体 SR-BI の組換えタンパク質

**背景**

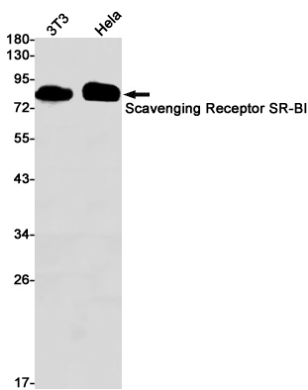
リン脂質、コレステロールエステル、リポタンパク質、ホスファチジルセリン、アポトーシス細胞など、様々なリガンドの受容体で

す。HDL の受容体である可能性が高く、細胞膜の特定の領域（カベオラ）に局在します。細胞表面と、HDL、そして程度は低いもののアポ B 含有リポタンパク質や修飾リポタンパク質などの細胞外ドナーおよびアクセプターとの間の遊離コレステロールおよびエステル化コレステロールの流動を促進します。

## 研究分野

微生物学

## 画像データ



SCARB1 抗体を使用した 3T3、HeLa 溶解物中のスカベンジング受容体 SRBI のウェスタンブロット分析。