

製品名: S100B ウサギモノクローナル抗体**カタログ番号: AMRe02563**

研究使用のみ

概要

説明	組換えウサギモノクローナル抗体
宿主	うさぎ
応用	WB,IHC,IP
反応性	人間、ネズミ
標識	非共役
修飾	未修正
アイソタイプ	IgG
クローン性	モノクローナル
形態	液体
濃度	0.3mg/ml。本製品の濃度はロットによって異なる場合があります。
保存	アリコートし、-20°Cで保存してください（12ヶ月有効）。凍結/融解サイクルを避けてください。
輸送	氷袋
バッファー	50mM トリスグリシン（pH 7.4）、0.15M NaCl、40%グリセロール、0.01%アジ化ナトリウム、0.05%保護タンパク質
精製	アフィニティー精製

応用

希釈倍率	WB 1:500-1:1000,IHC 1:50-1:100,IP 1:20-1:50
分子量	Calculated MW: 11 kDa; Observed MW: 11 kDa

抗原情報

遺伝子名	S100B NEF; Protein S100 B; Protein S100-B; S 100 calcium binding protein beta chain; S 100 protein beta chain; S-100 protein beta chain; S-100 protein subunit beta; S100; S100 calcium binding protein beta (neural); S100 calcium-binding protein B; S100 protein beta chain; S100B; S100B_HUMAN; S100beta.
別名	
遺伝子 ID	6285
SwissProt ID	P04271
免疫原	ヒト S100B の合成ペプチド

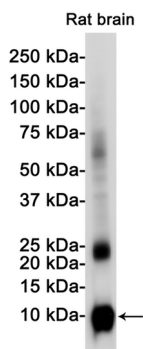
背景

S100 タンパク質は、比較的小さなサイズ (8~12 kDa) と単純な構造にもかかわらず、細胞の成長と運動、細胞周期の進行、転写、分化など、様々な細胞プロセスを制御します。現在までに、S100A1~S100A18、トリコヒアリン、フィラグリン、レペチン、S100P、S100Z を含む 25 のメンバーが同定されており、EF ハンド型カルシウム結合タンパク質ファミリーの中で最大のグループとなっています。

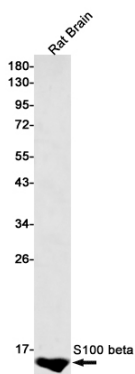
研究分野

細胞生物学

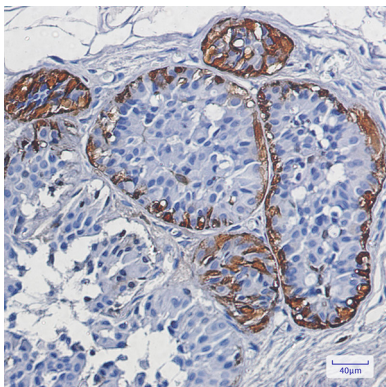
画像データ



S100B 抗体を使用したラット脳溶解物中の S100 ベータのウェスタン プロット分析。



S100 ベータ抗体を使用したラット脳溶解物中の S100 ベータのウェスタン プロット分析



S100β 抗体を用いたパラフィン包埋ヒト乳がんの免疫組織化学分析。抗原賦活化には、高圧高温クエン酸ナトリウム (pH 6.0) を使用した。

