

**製品名: RRM1 ウサギモノクローナル抗体****カタログ番号: AMRe02555**

研究使用のみ

**概要**

説明	組換えウサギモノクローナル抗体
宿主	うさぎ
応用	WB,IHC,ICC/IF,IP
反応性	人間
標識	非共役
修飾	未修正
アイソタイプ	IgG
クローン性	モノクローナル抗体
形態	液体
濃度	0.6mg/ml。本製品の濃度はロットによって異なる場合があります。
保存	アリコートし、-20°Cで保存してください（12ヶ月有効）。凍結/融解サイクルを避けてください。
輸送	氷袋
バッファー	50mM トリスグリシン（pH 7.4）、0.15M NaCl、40%グリセロール、0.01%アジ化ナトリウム、0.05%保護タンパク質
精製	アフィニティー精製

**応用**

希釈倍率	WB 1:500-1:1000,IHC 1:50-1:100,ICC/IF 1:50-1:200,IP 1:20-1:50
分子量	Calculated MW: 90 kDa; Observed MW: 90 kDa

**抗原情報**

遺伝子名	RRM1
別名	RRM1; R1; RIR1; RR1
遺伝子 ID	6240
SwissProt ID	P23921
免疫原	ヒト RRM1 の合成ペプチド

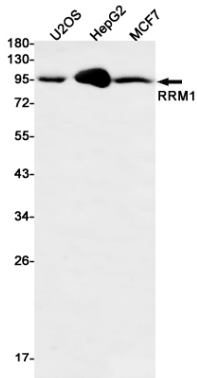
**背景**

DNA 合成に必要な前駆体を提供します。対応するリボヌクレオチドからデオキシリボヌクレオチドの生合成を触媒します。

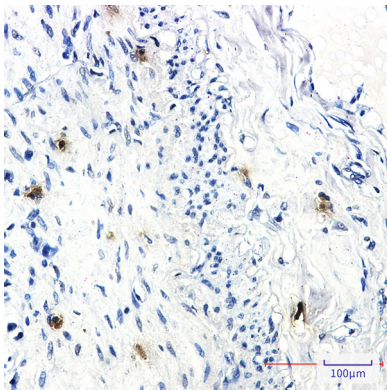
## 研究分野

エピジェネティクスと核シグナル伝達

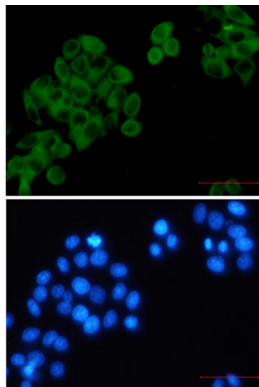
## 画像データ



RRM1 抗体を使用した U2OS、HepG2、MCF-7 溶解物中の RRM1 のウェスタンブロット分析。



RRM1 抗体を使用したパラフィン包埋ヒト肺癌の免疫組織化学分析。抗原賦活化には高圧高温クエン酸ナトリウム pH 6.0 を使用しました。



RRM1 抗体と DAPI (青) を用いた HeLa 中の RRM1 (緑) の免疫細胞化学分析