

**製品名: RPS6 ウサギモノクローナル抗体****カタログ番号: AMRe02553**

研究使用のみ

**概要**

説明	組換えウサギモノクローナル抗体
宿主	うさぎ
応用	WB,IHC,ICC/IF,IP
反応性	ヒト、マウス、ラット
標識	非共役
修飾	未修正
アイソタイプ	IgG
クローン性	モノクローナル
形態	液体
濃度	0.3mg/ml。本製品の濃度はロットによって異なる場合があります。
保存	アリコートし、-20°Cで保存してください（12ヶ月有効）。凍結/融解サイクルを避けてください。
輸送	氷袋
バッファー	50mM トリスグリシン（pH 7.4）、0.15M NaCl、40%グリセロール、0.01%アジ化ナトリウム、0.05%保護タンパク質
精製	アフィニティー精製

**応用**

希釈倍率	WB 1:500-1:1000,IHC 1:50-1:100,ICC/IF 1:50-1:200,IP 1:20-1:50
分子量	Calculated MW: 29 kDa; Observed MW: 29 kDa

**抗原情報**

遺伝子名	RPS6
別名	RPS6; OK/SW-cl.2; 40S ribosomal protein S6; Phosphoprotein NP33
遺伝子 ID	6194
SwissProt ID	P62753
免疫原	標的タンパク質に対応する合成ペプチド

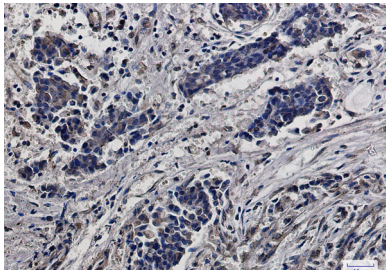
**背景**

特定のクラスの mRNA を選択的に翻訳することで、細胞の成長と増殖を制御する上で重要な役割を果たす可能性があります。

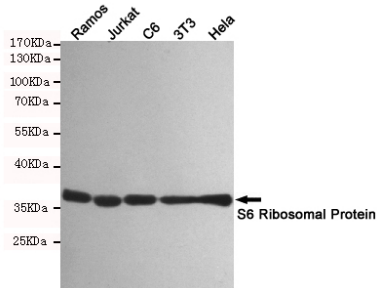
## 研究分野

エピジェネティクスと核シグナル伝達

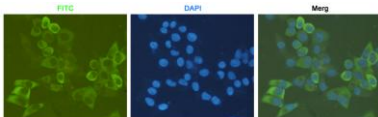
## 画像データ



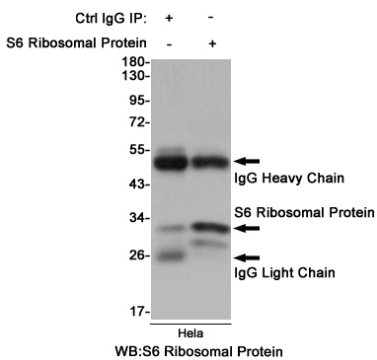
RPS6 抗体を使用したパラフィン包埋ヒト乳がんの免疫組織化学分析。抗原賦活化には高圧高温クエン酸ナトリウム pH 6.0 を使用しました。



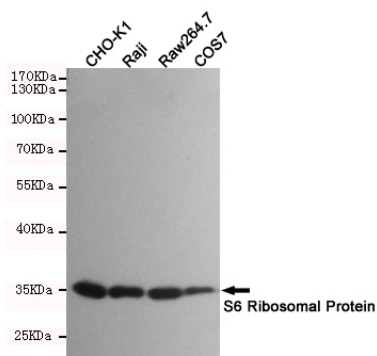
S6 リボソームタンパク質抗体を使用した、Ramos、Jurkat、C6、3T3、および HeLa 溶解物中の S6 リボソームタンパク質のウェスタンブロット分析。



抗 S6 リボソームタンパク質抗体を使用した HeLa の免疫細胞化学分析。



S6 リボソームタンパク質抗体を使用した HeLa 細胞溶解物の免疫沈降分析。



S6 リボソームタンパク質抗体を使用した CHO-K1、Raji、Raw264.7、COS7 溶解物中の S6 リボソームタンパク質のウェスタンブロット分析。

