

製品名: Rab22A ウサギモノクローナル抗体**カタログ番号: AMRe02505**

研究使用のみ

概要

説明	組換えウサギモノクローナル抗体
宿主	うさぎ
応用	WB,IP
反応性	ヒト、マウス、ラット
標識	非共役
修飾	未修正
アイソタイプ	IgG
クローン性	モノクローナル抗体
形態	液体
濃度	1.47mg/ml。本製品の濃度はロットによって異なる場合があります。
保存	アリコートし、-20°Cで保存してください（12ヶ月有効）。凍結/融解サイクルを避けてください。
輸送	氷袋
バッファー	50mM トリスグリシン（pH 7.4）、0.15M NaCl、40%グリセロール、0.01%アジ化ナトリウム、0.05%保護タンパク質
精製	アフィニティー精製

応用

希釈倍率	WB 1:500-1:1000,IP 1:20-1:50
分子量	Calculated MW: 22 kDa; Observed MW: 22 kDa

抗原情報

遺伝子名	RAB22A
別名	Ras-related protein Rab-22A
遺伝子ID	57403
SwissProt ID	Q9UL26
免疫原	ヒト RAB22A の合成ペプチド

背景

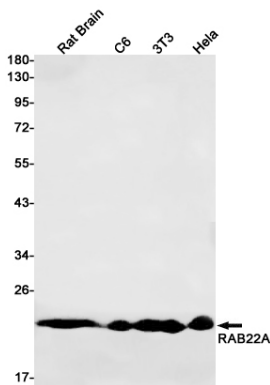
エンドサイトーシスおよび細胞内タンパク質輸送に関与する。TFの初期エンドソームからリサイクリングエンドソームへの輸送を媒

介する (PubMed:16537905)。NGF を介した NTRK1 のエンドサイトーシス、およびそれに続く神経突起伸展に必須である (PubMed:21849477)。GTP および GDP に結合し、GTPase 活性は低い。GTP 結合型活性型と GDP 結合型不活性型を交互に発現する (PubMed:16537905)。

研究分野

シグナル伝達

画像データ



Rab22A 抗体を使用したラット脳、C6、3T3、Hela 溶解物中の RAB22A のウエスタンブロット分析。