

製品名: PSF1 ウサギモノクローナル抗体**カタログ番号: AMRe02488**

研究使用のみ

概要

| | |
|--------|--|
| 説明 | 組換えウサギモノクローナル抗体 |
| 宿主 | うさぎ |
| 応用 | WB, ICC/IF, IP |
| 反応性 | ヒト、マウス、ラット |
| 標識 | 非共役 |
| 修飾 | 未修正 |
| アイソタイプ | IgG |
| クローン性 | モノクローナル |
| 形態 | 液体 |
| 濃度 | 0.67mg/ml。本製品の濃度はロットによって異なる場合があります。 |
| 保存 | アリコートし、-20°Cで保存してください（12ヶ月有効）。凍結/融解サイクルを避けてください。 |
| 輸送 | 氷袋 |
| バッファー | 50mM トリスグリシン（pH 7.4）、0.15M NaCl、40%グリセロール、0.01%アジ化ナトリウム、0.05%保護タンパク質 |
| 精製 | アフィニティー精製 |

応用

| | |
|------|--|
| 希釈倍率 | WB 1:500-1:1000, ICC/IF 1:50-1:200, IP 1:20-1:50 |
| 分子量 | Calculated MW: 23 kDa; Observed MW: 23 kDa |

抗原情報

| | |
|--------------|------------------------|
| 遺伝子名 | GIN51 |
| 別名 | GIN5 complex subunit 1 |
| 遺伝子 ID | 9837 |
| SwissProt ID | Q14691 |
| 免疫原 | ヒト PSF1 の合成ペプチド |

背景

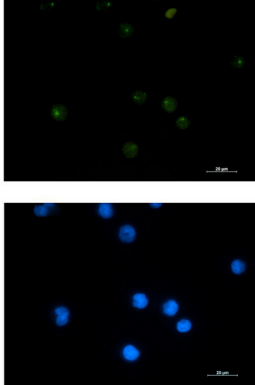
GIN5 複合体は、DNA 複製の開始および DNA 複製フォークの進行に重要な役割を果たします。GIN5 複合体は一本鎖 DNA に優先的

に結合すると考えられています。GINS1 は機能に必須です。

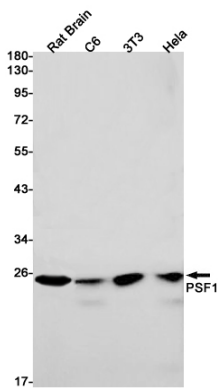
研究分野

エピジェネティクスと核シグナル伝達

画像データ



PSF1 抗体と DAPI (青) を使用した、Jurkat における PSF1 (緑) の免疫細胞化学分析。



PSF1 抗体を使用したラット脳、C6、3T3、Hela 溶解物中の PSF1 のウエスタンブロット分析。