

製品名: プロテアソーム α 6 ウサギモノクローナル抗体**カタログ番号: AMRe02481**

研究使用のみ

概要

説明	組換えウサギモノクローナル抗体
宿主	うさぎ
応用	WB, ICC/IF
反応性	ヒト、マウス、ラット
標識	非共役
修飾	未修正
アイソタイプ	IgG
クローン性	モノクローナル
形態	液体
濃度	0.67mg/ml。本製品の濃度はロットによって異なる場合があります。
保存	アリコートし、 -20°C で保存してください（12ヶ月有効）。凍結/融解サイクルを避けてください。
輸送	氷袋
バッファー	50mM トリスグリシン（pH 7.4）、0.15M NaCl、40%グリセロール、0.01%アジ化ナトリウム、0.05%保護タンパク質
精製	アフィニティー精製

応用

希釈倍率	WB 1:500-1:1000, ICC/IF 1:50-1:200
分子量	Calculated MW: 27 kDa; Observed MW: 27 kDa

抗原情報

遺伝子名	PSMA6
別名	proteasome subunit alpha 6; IOTA; p27K; PROS27
遺伝子 ID	5687
SwissProt ID	P60900
免疫原	ヒトプロテアソームサブユニット α 6 型の合成ペプチド

背景

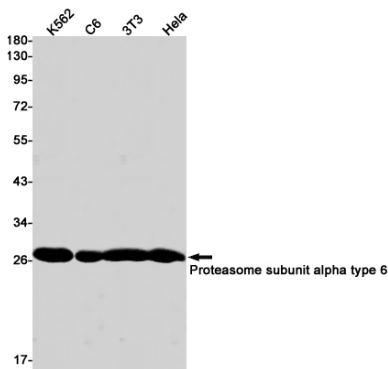
プロテアソームは、高度に秩序だった環状の 20S コア構造を持つ多触媒性プロテアーゼ複合体です。コア構造は、28 個の異なるサブ

ユニットからなる4つのリングで構成されています。2つのリングは7つの α サブユニットから構成され、残りの2つのリングは7つの β サブユニットから構成されています。プロテアソームは真核細胞全体に高濃度で分布し、リソソームを介さない経路で ATP/ユビキチン依存的なプロセスによってペプチドを切断します。改変型プロテアソームである免疫プロテアソームの重要な機能は、クラスI MHC ペプチドの処理です。この遺伝子は、ペプチダーゼ T1A ファミリーのメンバーである 20S コア α サブユニットをコードしています。この遺伝子には、複数の異なるアイソフォームをコードする複数の転写産物バリエーションが見つっています。Y 染色体上に偽遺伝子が同定されています。[RefSeq 提供、2013 年 8 月]

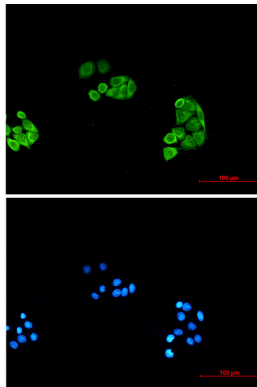
研究分野

細胞生物学

画像データ



プロテアソーム アルファ 6 抗体を使用した、K562、C6、3T3、HeLa 溶解物中のプロテアソーム サブユニット アルファ タイプ 6 のウエスタン ブロット分析。



プロテアソームサブユニット α 6 型抗体および DAPI (青) を用いた HeLa 中のプロテアソームサブユニット α 6 型 (緑) の免疫細胞化学分析