

**製品名: プロテアソーム  $\beta$ 9 ウサギモノクローナル抗体****カタログ番号: AMRe02480**

研究使用のみ

**概要**

説明	組換えウサギモノクローナル抗体
宿主	うさぎ
応用	WB, ICC/IF
反応性	ヒト、マウス、ラット
標識	非共役
修飾	未修正
アイソタイプ	IgG
クローン性	モノクローナル
形態	液体
濃度	0.67mg/ml。本製品の濃度はロットによって異なる場合があります。
保存	アリコートし、 $-20^{\circ}\text{C}$ で保存してください（12ヶ月有効）。凍結/融解サイクルを避けてください。
輸送	氷袋
バッファー	50mM トリスグリシン（pH 7.4）、0.15M NaCl、40%グリセロール、0.01%アジ化ナトリウム、0.05%保護タンパク質
精製	アフィニティー精製

**応用**

希釈倍率	WB 1:500-1:1000, ICC/IF 1:50-1:200
分子量	Calculated MW: 23 kDa; Observed MW: 23 kDa

**抗原情報**

遺伝子名	PSMB9
別名	Beta1i; LMP2; PSMB 9; PSMB6i; PSMB9; RING12
遺伝子 ID	5698
SwissProt ID	P28065
免疫原	ヒトプロテアソーム 20S LMP2 の合成ペプチド

**背景**

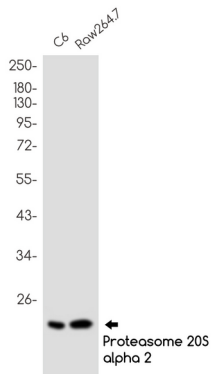
プロテアソームは、中性または弱塩基性 pH において、脱離基に隣接するアルギニン、フェニルアラニン、チロシン、ロイシン、グル

タミン酸を切断する能力を特徴とする多触媒性プロテアーゼ複合体です。プロテアソームは ATP 依存性タンパク質分解活性を有します。

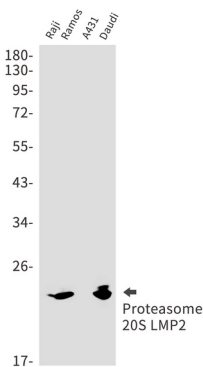
## 研究分野

細胞生物学

## 画像データ



プロテアソーム ベータ 9 抗体を使用した C6、Raw264.7 溶解物中のプロテアソーム 20S LMP2 のウエスタン プロット分析。



プロテアソーム 20S LMP2 抗体を使用した、Raji、Ramos、A431、Daudi 溶解物中のプロテアソーム 20S LMP2 のウエスタン プロット分析。