

**製品名: PPP2R5E ウサギモノクローナル抗体****カタログ番号: AMRe02467**

研究使用のみ

**概要**

説明	組換えウサギモノクローナル抗体
宿主	うさぎ
応用	WB,IHC,ICC/IF,IP
反応性	ヒト、マウス、ラット
標識	非共役
修飾	未修正
アイソタイプ	IgG
クローン性	モノクローナル
形態	液体
濃度	0.67mg/ml。本製品の濃度はロットによって異なる場合があります。
保存	アリコートし、-20°Cで保存してください（12ヶ月有効）。凍結/融解サイクルを避けてください。
輸送	氷袋
バッファー	50mM トリスグリシン（pH 7.4）、0.15M NaCl、40%グリセロール、0.01%アジ化ナトリウム、0.05%保護タンパク質
精製	アフィニティー精製

**応用**

希釈倍率	WB 1:500-1:1000,IHC 1:50-1:100,ICC/IF 1:50-1:200,IP 1:20-1:50
分子量	Calculated MW: 55 kDa; Observed MW: 55 kDa

**抗原情報**

遺伝子名	PPP2R5E
別名	B56E; B56epsilon
遺伝子 ID	5529
SwissProt ID	Q16537
免疫原	ヒト PPP2R5E の合成ペプチド

**背景**

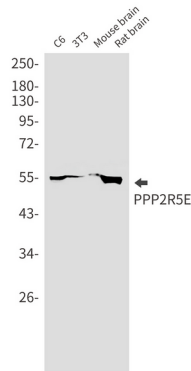
B 調節サブユニットは基質選択性と触媒活性を調節する可能性があり、また、触媒酵素の特定の細胞内区画への局在を指示する可能性

もあります。

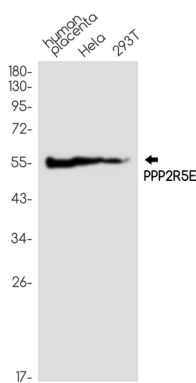
## 研究分野

神経科学

## 画像データ



PPP2R5E 抗体を使用した C6、3T3、マウス脳、ラット脳溶解物中の PPP2R5E のウエスタンブロット分析。



PPP2R5E 抗体を使用したヒト胎盤、HeLa、293T 溶解物中の PPP2R5E のウエスタンブロット分析。