

**製品名: PKC イータウサギモノクローナル抗体****カタログ番号: AMRe02447**

研究使用のみ

**概要**

説明	組換えウサギモノクローナル抗体
宿主	うさぎ
応用	WB,IP
反応性	ヒト、マウス、ラット
標識	非共役
修飾	未修正
アイソタイプ	IgG
クローン性	モノクローナル抗体
形態	液体
濃度	1.47mg/ml。本製品の濃度はロットによって異なる場合があります。
保存	アリコートし、-20°Cで保存してください（12ヶ月有効）。凍結/融解サイクルを避けてください。
輸送	氷袋
バッファー	50mM トリスグリシン（pH 7.4）、0.15M NaCl、40%グリセロール、0.01%アジ化ナトリウム、0.05%保護タンパク質
精製	アフィニティー精製

**応用**

希釈倍率	WB 1:500-1:1000,IP 1:20-1:50
分子量	Calculated MW: 78 kDa; Observed MW: 78 kDa

**抗原情報**

遺伝子名	PRKCH
別名	nPKC eta; PKC h; PKC L; PKCh; PKCL; Prkch; PRKCL; Protein kinase C eta
遺伝子 ID	5583
SwissProt ID	P24723
免疫原	ヒト PKC $\eta$ の合成ペプチド

**背景**

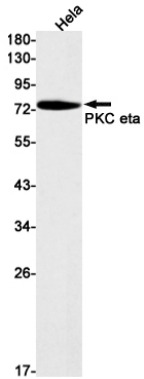
PKC はジアシルグリセロールによって活性化され、様々な細胞タンパク質をリン酸化します。PKC は、腫瘍プロモーターの一種である。

るホルボールエステルの受容体としても機能します。

## 研究分野

シグナル伝達

## 画像データ



PKC eta 抗体を使用した HeLa 溶解物中の PKC eta のウェスタン プロット分析。