

製品名: PDE1B ウサギモノクローナル抗体**カタログ番号: AMRe02410**

研究使用のみ

概要

説明	組換えウサギモノクローナル抗体
宿主	うさぎ
応用	WB
反応性	ヒト、マウス、ラット
標識	非共役
修飾	未修正
アイソタイプ	IgG
クローン性	モノクローナル
形態	液体
濃度	0.5mg/ml。本製品の濃度はロットによって異なる場合があります。
保存	アリコートし、-20°Cで保存してください（12ヶ月有効）。凍結/融解サイクルを避けてください。
輸送	氷袋
バッファー	50mM トリスグリシン（pH 7.4）、0.15M NaCl、40%グリセロール、0.01%アジ化ナトリウム、0.05%保護タンパク質
精製	アフィニティー精製

応用

希釈倍率	WB 1:500-1:1000
分子量	Calculated MW: 61 kDa; Observed MW: 61 kDa

抗原情報

遺伝子名	PDE1B
別名	PDE1B1; PDES1B; HEL-S-79p
遺伝子 ID	5153
SwissProt ID	Q01064
免疫原	ヒト PDE1B の組み換えタンパク質

背景

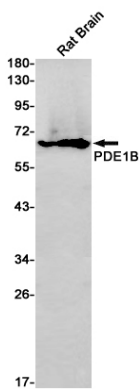
この遺伝子によってコードされるタンパク質は、環状ヌクレオチドホスホジエステラーゼ（PDE）ファミリーおよび PDE1 サブファミ

リーに属します。PDE1 ファミリーのメンバーは、カルシウム-カルモジュリン複合体によって刺激されるカルモジュリン依存性 PDE です。この PDE は、セカンドメッセンジャーである cAMP と cGMP に対して二重特異性を有し、特に cGMP を基質として優先的に活性化します。cAMP と cGMP は、多くの重要な生理学的プロセスの重要な調節因子として機能します。この遺伝子には、異なるアイソフォームをコードする選択的スプライシングを受けた転写バリエーションが報告されています。

研究分野

シグナル伝達

画像データ



PDE1B 抗体を使用したラット脳溶解物中の PDE1B のウエスタンブロット分析。