

製品名: Notch1 ウサギモノクローナル抗体**カタログ番号: AMRe02351**

研究使用のみ

概要

説明	組換えウサギモノクローナル抗体
宿主	うさぎ
応用	WB
反応性	人間、ネズミ
標識	非共役
修飾	未修正
アイソタイプ	IgG
クローン性	モノクローナル
形態	液体
濃度	0.3mg/ml。本製品の濃度はロットによって異なる場合があります。
保存	アリコートし、-20°Cで保存してください（12ヶ月有効）。凍結/融解サイクルを避けてください。
輸送	氷袋
バッファー	50mM トリスグリシン（pH 7.4）、0.15M NaCl、40%グリセロール、0.01%アジ化ナトリウム、0.05%保護タンパク質
精製	アフィニティー精製

応用

希釈倍率	WB 1:500-1:1000
分子量	Calculated MW: 273 kDa; Observed MW: 120 kDa

抗原情報

遺伝子名	NOTCH1
別名	NOTCH1; TAN1; Neurogenic locus notch homolog protein 1; Notch 1; hN1; Translocation-associated notch protein TAN-1
遺伝子 ID	4851
SwissProt ID	P46531
免疫原	ヒト Notch1 の合成ペプチド

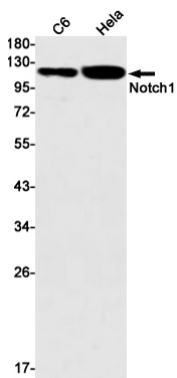
背景

膜結合型リガンド Jagged1、Jagged2、および Delta1 の受容体として機能し、細胞運命決定を制御します。遊離したノッチ細胞内ドメイン (NICD) を介してリガンドが活性化されると、RBPJ/RBPSUH と転写活性化因子複合体を形成し、スプリット遺伝子座のエンハンサー遺伝子群を活性化します。分化、増殖、アポトーシス誘導プログラムの実行に関与します。血管新生に関与し、内皮細胞の増殖と遊走、および血管新生の萌芽形成を負に制御します。

研究分野

神経科学

画像データ



Notch1 抗体を使用した C6、HeLa 溶解物中の Notch1 のウェスタンブロット分析。