

製品名: SLC12A1 ウサギモノクローナル抗体**カタログ番号: AMRe02346**

研究使用のみ

概要

説明	組換えウサギモノクローナル抗体
宿主	うさぎ
応用	WB
反応性	人間
標識	非共役
修飾	未修正
アイソタイプ	IgG
クローン性	モノクローナル抗体
形態	液体
濃度	0.18mg/ml。本製品の濃度はロットによって異なる場合があります。
保存	アリコートし、-20°Cで保存してください（12ヶ月有効）。凍結/融解サイクルを避けてください。
輸送	氷袋
バッファー	50mM トリスグリシン（pH 7.4）、0.15M NaCl、40%グリセロール、0.01%アジ化ナトリウム、0.05%保護タンパク質
精製	アフィニティー精製

応用

希釈倍率	WB 1:500-1:1000
分子量	Calculated MW: 121 kDa; Observed MW: 150 kDa

抗原情報

遺伝子名	SLC12A1
別名	BSC1; NKCC2
遺伝子 ID	6557
SwissProt ID	Q13621
免疫原	ヒト NKCC2 の組み換えタンパク質

背景

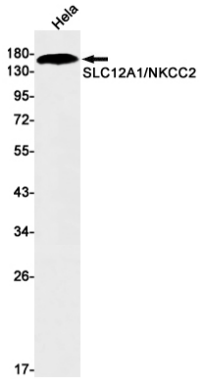
電氣的にサイレントな輸送システム。ナトリウムと塩素の再吸収を媒介する。イオンバランスと細胞容積の調節に重要な役割を果た

す。

研究分野

シグナル伝達

画像データ



SLC12A1 抗体を使用した HeLa 溶解物中の SLC12A1/NKCC2 のウエスタン ブロット分析。