

**製品名:** ニューロフィラメント重鎖ポリペプチドウサギモノクローナル抗体

**カタログ番号:** AMRe02335

研究使用のみ

## 概要

説明	組換えウサギモノクローナル抗体
宿主	うさぎ
応用	WB,IHC,ICC/IF
反応性	ヒト、マウス、ラット
標識	非共役
修飾	未修正
アイソタイプ	IgG
クローン性	モノクローナル
形態	液体
濃度	0.5mg/ml。本製品の濃度はロットによって異なる場合があります。
保存	アリコートし、-20°Cで保存してください（12ヶ月有効）。凍結/融解サイクルを避けてください。
輸送	氷袋
バッファー	50mM トリスグリシン（pH 7.4）、0.15M NaCl、40%グリセロール、0.01%アジ化ナトリウム、0.05%保護タンパク質
精製	アフィニティー精製

## 応用

希釈倍率	WB 1:500-1:1000,IHC 1:50-1:100,ICC/IF 1:50-1:200
分子量	Calculated MW: 112 kDa; Observed MW: 180-220 kDa

## 抗原情報

遺伝子名	NEFH
別名	NEFH; KIAA0845; NFH; Neurofilament heavy polypeptide; NF-H; 200 kDa neurofilament protein; Neurofilament triplet H protein
遺伝子 ID	4744
SwissProt ID	P12036
免疫原	ヒトニューロフィラメント重鎖ポリペプチドの合成ペプチド

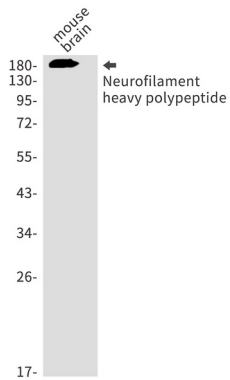
## 背景

ニューロフィラメントは通常、ニューロンの直径の維持に關与する3つの中間径フィラメントタンパク質 (L、M、H) から構成されています。NF-Hは成熟した軸索において、これら2つの小さなNFタンパク質では担えない重要な機能を果たします。

## 研究分野

神経科学

## 画像データ



ニューロフィラメント重鎖ポリペプチド抗体を使用したマウス脳溶解物中のニューロフィラメント重鎖ポリペプチドのウェスタンブロット分析。