

製品名: NCE2 ウサギモノクローナル抗体**カタログ番号: AMRe02307**

研究使用のみ

概要

説明	組換えウサギモノクローナル抗体
宿主	うさぎ
応用	WB,IHC,ICC/IF
反応性	人間
標識	非共役
修飾	未修正
アイソタイプ	IgG
クローン性	モノクローナル
形態	液体
濃度	1.18mg/ml。本製品の濃度はロットによって異なる場合があります。
保存	アリコートし、-20°Cで保存してください（12ヶ月有効）。凍結/融解サイクルを避けてください。
輸送	氷袋
バッファー	50mM トリスグリシン（pH 7.4）、0.15M NaCl、40%グリセロール、0.01%アジ化ナトリウム、0.05%保護タンパク質
精製	アフィニティー精製

応用

希釈倍率	WB 1:500-1:1000,IHC 1:50-1:100,ICC/IF 1:50-1:200
分子量	Calculated MW: 21 kDa; Observed MW: 21 kDa

抗原情報

遺伝子名	UBE2F
別名	NCE2; NEDD8 carrier protein UBE2F; NEDD8 protein ligase UBE2F; NEDD8-conjugating enzyme 2
遺伝子 ID	140739
SwissProt ID	Q969M7
免疫原	ヒト NCE2 の組み換えタンパク質

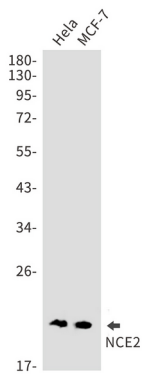
背景

UBA3-NAE1 E1 複合体からユビキチン様タンパク質 NEDD8 を受け取り、他のタンパク質への共有結合を触媒する。E3 ユビキチンリガーゼ RBX2 とは特異的に相互作用するが RBX1 とは相互作用しないことから、RBX2-UBE2F 複合体は CUL5 などの特定の標的タンパク質を NEDD 化することが示唆される。

研究分野

エピジェネティクスと核シグナル伝達

画像データ



NCE2 抗体を使用した HeLa、MCF-7 溶解物中の NCE2 のウェスタンブロット分析。