

製品名: MS2 ウサギモノクローナル抗体**カタログ番号: AMRe02274**

研究使用のみ

概要

説明	組換えウサギモノクローナル抗体
宿主	うさぎ
応用	WB,IP
反応性	ヒト、マウス
標識	非共役
修飾	未修正
アイソタイプ	IgG
クローン性	モノクローナル
形態	液体
濃度	0.65mg/ml。本製品の濃度はロットによって異なる場合があります。
保存	アリコートし、-20°Cで保存してください（12ヶ月有効）。凍結/融解サイクルを避けてください。
輸送	氷袋
バッファー	50mM トリスグリシン（pH 7.4）、0.15M NaCl、40%グリセロール、0.01%アジ化ナトリウム、0.05%保護タンパク質
精製	アフィニティー精製

応用

希釈倍率	WB 1:500-1:1000,IP 1:20-1:50
分子量	Calculated MW: 89 kDa; Observed MW: 89 kDa

抗原情報

遺伝子名	ADAM8
別名	MS2; CD156; CD156a
遺伝子 ID	101
SwissProt ID	P78325
免疫原	MS2 の合成ペプチド

背景

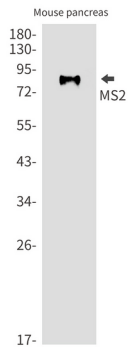
白血球の血管外漏出に関与している可能性がある。

研究分野

細胞生物学

画像データ

MS2 抗体を使用したマウス膵臓溶解物中の MS2 のウエスタンブロット分析。



MS2 抗体を使用した K562 溶解物中の MS2 のウエスタン ブロット分析。

