

製品名: MRPS26 ウサギモノクローナル抗体**カタログ番号: AMRe02272**

研究使用のみ

概要

説明	組換えウサギモノクローナル抗体
宿主	うさぎ
応用	WB, ICC/IF
反応性	人間
標識	非共役
修飾	未修正
アイソタイプ	IgG
クローン性	モノクローナル
形態	液体
濃度	0.25mg/ml。本製品の濃度はロットによって異なる場合があります。
保存	アリコートし、-20°Cで保存してください（12ヶ月有効）。凍結/融解サイクルを避けてください。
輸送	氷袋
バッファー	50mM トリスグリシン（pH 7.4）、0.15M NaCl、40%グリセロール、0.01%アジ化ナトリウム、0.05%保護タンパク質
精製	アフィニティー精製

応用

希釈倍率	WB 1:500-1:1000, ICC/IF 1:50-1:200
分子量	Calculated MW: 24 kDa; Observed MW: 24 kDa

抗原情報

遺伝子名	MRPS26
別名	GI008; MRPS13; RPMS13; MRP-S13; MRP-S26; NY-BR-87; C20orf193; dJ534B8.3
遺伝子 ID	64949
SwissProt ID	Q9BYN8
免疫原	ヒト MRPS26 の組み換えタンパク質

背景

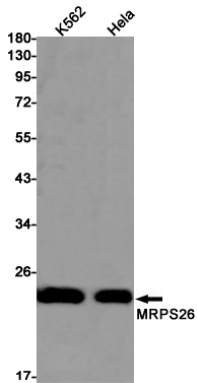
哺乳類のミトコンドリアリボソームタンパク質は核遺伝子によってコードされており、ミトコンドリア内でのタンパク質合成を助け

まず、ミトコンドリアリボソーム (ミトリポソーム) は、小さな 28S サブユニットと大きな 39S サブユニットで構成されています。

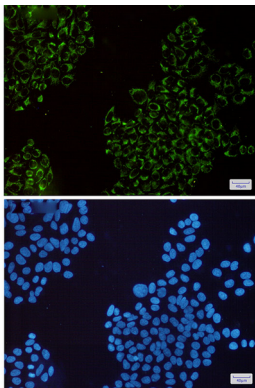
研究分野

タグとセルマーカー

画像データ



MRPS26 抗体を使用した K562、HeLa 溶解物中の MRPS26 のウエスタン ブロット分析。



MRPS26 抗体と DAPI (青) を用いた HeLa 中の MRPS26 (緑) の免疫細胞化学分析