

製品名: MLH1 ウサギモノクローナル抗体**カタログ番号: AMRe02261**

研究使用のみ

概要

説明	組換えウサギモノクローナル抗体
宿主	うさぎ
応用	WB
反応性	ねずみ
標識	非共役
修飾	未修正
アイソタイプ	IgG
クローン性	モノクローナル
形態	液体
濃度	0.5mg/ml。本製品の濃度はロットによって異なる場合があります。
保存	アリコートし、-20°Cで保存してください（12ヶ月有効）。凍結/融解サイクルを避けてください。
輸送	氷袋
バッファー	50mM トリスグリシン（pH 7.4）、0.15M NaCl、40%グリセロール、0.01%アジ化ナトリウム、0.05%保護タンパク質
精製	アフィニティー精製

応用

希釈倍率	WB 1:500-1:1000
分子量	Calculated MW: 85 kDa; Observed MW: 85 kDa

抗原情報

遺伝子名	MLH1
別名	MLH1; COCA2; DNA mismatch repair protein Mlh1; MutL protein homolog 1
遺伝子 ID	4292
SwissProt ID	P40692
免疫原	ヒト MLH1 の合成ペプチド

背景

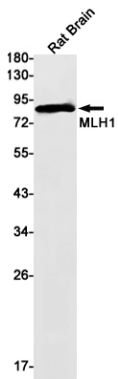
この遺伝子は、遺伝性非ポリポーシス大腸癌（HNPCC）において高頻度に変異する遺伝子座として同定されました。これは大腸菌

DNA ミスマッチ修復遺伝子 mutL のヒト相同遺伝子であり、HNPCC に認められるマイクロサテライト配列 (RER+表現型) の特徴的な変異と一致しています。異なるアイソフォームをコードする選択的スプライシング転写バリエーションが報告されていますが、それらの全長は未だ説明されていません。

研究分野

エピジェネティクスと核シグナル伝達

画像データ



MLH1 抗体を使用したラット脳溶解物中の MLH1 のウエスタンブロット分析。