

製品名: MKLP1 ウサギモノクローナル抗体**カタログ番号: AMRe02259**

研究使用のみ

概要

説明	組換えウサギモノクローナル抗体
宿主	うさぎ
応用	WB
反応性	人間
標識	非共役
修飾	未修正
アイソタイプ	IgG
クローン性	モノクローナル
形態	液体
濃度	0.5mg/ml。本製品の濃度はロットによって異なる場合があります。
保存	アリコートし、-20°Cで保存してください（12ヶ月有効）。凍結/融解サイクルを避けてください。
輸送	氷袋
バッファー	50mM トリスグリシン（pH 7.4）、0.15M NaCl、40%グリセロール、0.01%アジ化ナトリウム、0.05%保護タンパク質
精製	アフィニティー精製

応用

希釈倍率	WB 1:500-1:1000
分子量	Calculated MW: 110 kDa; Observed MW: 110 kDa

抗原情報

遺伝子名	KIF23
別名	CHO1; KNSL5; MKLP1; MKLP-1
遺伝子 ID	9493
SwissProt ID	Q02241
免疫原	ヒト MKLP1 の合成ペプチド

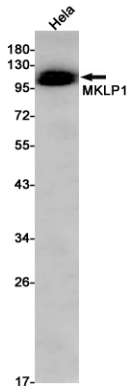
背景

試験管内で反平行微小管を運動させるプラス端指向性モーター酵素。有糸分裂紡錘体の中間領域に局在する。

研究分野

細胞生物学

画像データ



MKLP1 抗体を使用した HeLa 溶解物中の MKLP1 のウエスタン プロット分析。