

**製品名: MAS1L ウサギモノクローナル抗体****カタログ番号: AMRe02231**

研究使用のみ

**概要**

説明	組換えウサギモノクローナル抗体
宿主	うさぎ
応用	WB,IP
反応性	ヒト、マウス、ラット
標識	非共役
修飾	未修正
アイソタイプ	IgG
クローン性	モノクローナル抗体
形態	液体
濃度	1.25mg/ml。本製品の濃度はロットによって異なる場合があります。
保存	アリコートし、-20°Cで保存してください（12ヶ月有効）。凍結/融解サイクルを避けてください。
輸送	氷袋
バッファー	50mM トリスグリシン（pH 7.4）、0.15M NaCl、40%グリセロール、0.01%アジ化ナトリウム、0.05%保護タンパク質
精製	アフィニティー精製

**応用**

希釈倍率	WB 1:500-1:1000,IP 1:20-1:50
分子量	Calculated MW: 42 kDa; Observed MW: 42 kDa

**抗原情報**

遺伝子名	MAS1L
別名	MRG; MAS-L; dJ994E9.2
遺伝子 ID	116511
SwissProt ID	P35410
免疫原	ヒト MAS1L の合成ペプチド

**背景**

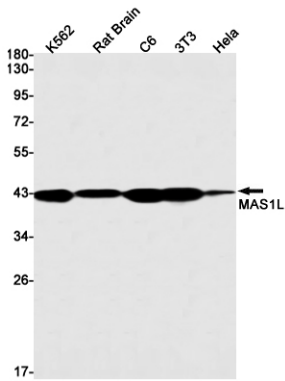
G タンパク質共役受容体の活性を活性化すると予測される。G タンパク質共役受容体シグナル伝達経路に関与すると予測される。細胞

質、核質、および細胞膜に局在する。

## 研究分野

神経科学

## 画像データ



MAS1L 抗体を使用した、K562、ラット脳、C6、3T3、Hela 溶解物中の MAS1L のウエスタン プロット分析。