

製品名: LYVE1 ウサギモノクローナル抗体**カタログ番号: AMRe02224**

研究使用のみ

概要

説明	組換えウサギモノクローナル抗体
宿主	うさぎ
応用	WB,IHC,IP
反応性	ヒト、マウス
標識	非共役
修飾	未修正
アイソタイプ	IgG
クローン性	モノクローナル
形態	液体
濃度	0.3mg/ml。本製品の濃度はロットによって異なる場合があります。
保存	アリコートし、-20°Cで保存してください（12ヶ月有効）。凍結/融解サイクルを避けてください。
輸送	氷袋
バッファー	50mM トリスグリシン（pH 7.4）、0.15M NaCl、40%グリセロール、0.01%アジ化ナトリウム、0.05%保護タンパク質
精製	アフィニティー精製

応用

希釈倍率	WB 1:500-1:1000,IHC 1:50-1:100,IP 1:20-1:50
分子量	Calculated MW: 35 kDa; Observed MW: 35-70 kDa

抗原情報

遺伝子名	Lyve1
別名	CRSBP-1; Extracellular link domain-containing protein 1
遺伝子 ID	114332.0
SwissProt ID	Q8BHC0
免疫原	マウス LYVE1 の組み換えタンパク質

背景

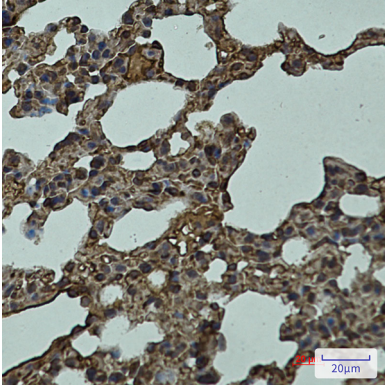
細胞内小器官（TGN）と細胞膜間のリガンド特異的トランスポーター輸送。細胞表面保持配列結合（CRS）を含む成長調節因子を介

した細胞増殖のオートクリン制御に関与する。

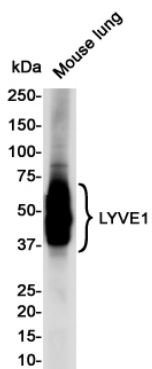
研究分野

心血管系

画像データ



LYVE1 抗体を使用したパラフィン包埋マウス肺の免疫組織化学分析。抗原賦活化には高圧高温クエン酸ナトリウム pH 6.0 を使用しました。



LYVE1 抗体を使用したマウス肺溶解物中の LYVE1 のウエスタンブロット分析。