

製品名: ルミカンウサギモノクローナル抗体**カタログ番号: AMRe02222**

研究使用のみ

概要

説明	組換えウサギモノクローナル抗体
宿主	うさぎ
応用	WB,IHC,ICC/IF
反応性	ヒト、マウス、ラット
標識	非共役
修飾	未修正
アイソタイプ	IgG
クローン性	モノクローナル
形態	液体
濃度	0.3mg/ml。本製品の濃度はロットによって異なる場合があります。
保存	アリコートし、-20°Cで保存してください（12ヶ月有効）。凍結/融解サイクルを避けてください。
輸送	氷袋
バッファー	50mM トリスグリシン（pH 7.4）、0.15M NaCl、40%グリセロール、0.01%アジ化ナトリウム、0.05%保護タンパク質
精製	アフィニティー精製

応用

希釈倍率	WB 1:500-1:1000,IHC 1:50-1:100,ICC/IF 1:50-1:200
分子量	Calculated MW: 38 kDa; Observed MW: 60 kDa

抗原情報

遺伝子名	LUM
別名	LDC; LUM; Lumican; SLRR2D
遺伝子 ID	4060
SwissProt ID	P51884
免疫原	ヒトルミカンの合成ペプチド

背景

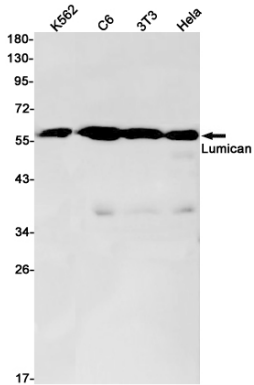
小型ロイシンリッチプロテオグリカン（SLRP）ファミリーに属します。SLRP クラス II サブファミリー。11 個の LRR（ロイシンリッ

チ) リピートを含みます。1 個の LRRNT ドメインを含みます。

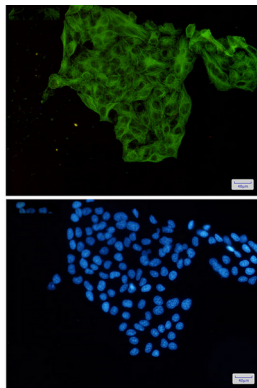
研究分野

癌

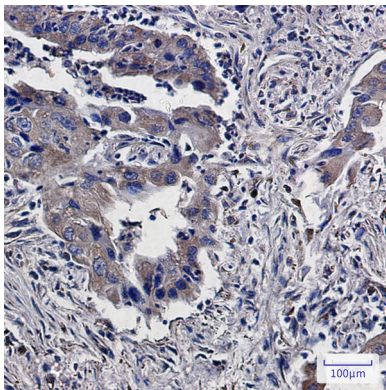
画像データ



ルミカン抗体を使用した K562、C6、3T3、Hela 溶解物中のルミカンのウエスタンブロット分析。



ルミカン抗体と DAPI (青) を用いた HeLa におけるルミカン (緑) の免疫細胞化学分析



ルミカン抗体を用いたパラフィン包埋ヒト肺癌の免疫組織化学分析。抗原賦活化には、高圧高温クエン酸ナトリウム (pH 6.0) を使用した。