

製品名: LRRC15 ウサギモノクローナル抗体**カタログ番号: AMRe02221**

研究使用のみ

概要

説明	組換えウサギモノクローナル抗体
宿主	うさぎ
応用	WB
反応性	マウス、ラット
標識	非共役
修飾	未修正
アイソタイプ	IgG
クローン性	モノクローナル
形態	液体
濃度	0.5mg/ml。本製品の濃度はロットによって異なる場合があります。
保存	アリコートし、-20°Cで保存してください（12ヶ月有効）。凍結/融解サイクルを避けてください。
輸送	氷袋
バッファー	50mM トリスグリシン（pH 7.4）、0.15M NaCl、40%グリセロール、0.01%アジ化ナトリウム、0.05%保護タンパク質
精製	アフィニティー精製

応用

希釈倍率	WB 1:500-1:1000
分子量	Calculated MW: 64 kDa; Observed MW: 64 kDa

抗原情報

遺伝子名	LRRC15
別名	LIB
遺伝子 ID	131578
SwissProt ID	Q8TF66
免疫原	ヒト LRRC15 の合成ペプチド

背景

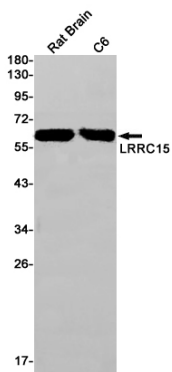
コラーゲン結合活性、フィブロネクチン結合活性、およびラミニン結合活性を活性化する。タンパク質の細胞膜への局在の負の調

節、細胞遊走の正の調節、および受容体を介したウイルス粒子の宿主細胞への付着に関与する。細胞外エクソソームに局在する。コラーゲンを含む細胞外マトリックスと共局在する。

研究分野

神経科学

画像データ



LRRRC15 抗体を使用したラット脳 C6 溶解物中の LRRRC15 のウエスタン プロット分析。