

製品名: LAMP2 ウサギモノクローナル抗体**カタログ番号: AMRe02206**

研究使用のみ

概要

説明	組換えウサギモノクローナル抗体
宿主	うさぎ
応用	WB,IHC,IP
反応性	ヒト、マウス
標識	非共役
修飾	未修正
アイソタイプ	IgG
クローン性	モノクローナル
形態	液体
濃度	0.36mg/ml。本製品の濃度はロットによって異なる場合があります。
保存	アリコートし、-20°Cで保存してください（12ヶ月有効）。凍結/融解サイクルを避けてください。
輸送	氷袋
バッファー	50mM トリスグリシン（pH 7.4）、0.15M NaCl、40%グリセロール、0.01%アジ化ナトリウム、0.05%保護タンパク質
精製	アフィニティー精製

応用

希釈倍率	WB 1:500-1:1000,IHC 1:50-1:100,IP 1:20-1:50
分子量	Calculated MW: 45 kDa; Observed MW: 110 kDa

抗原情報

遺伝子名	LAMP2
別名	LAMP2; Lysosome-associated membrane glycoprotein 2; LAMP-2; Lysosome-associated membrane protein 2; CD107 antigen-like family member B; CD107b
遺伝子 ID	3920
SwissProt ID	P13473
免疫原	ヒト LAMP2A の合成ペプチド

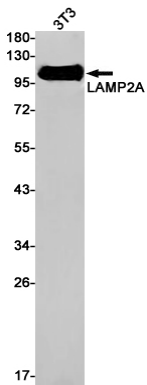
背景

リソソーム関連膜タンパク質 2 (LAMP2、同義語: LAMPB、CD107b) は、膜糖タンパク質ファミリーの一員です。この糖タンパク質は、セレクトリンに糖鎖リガンドを供給します。LAMP2 は腫瘍細胞の転移に関与している可能性があります。また、リソソームの保護、維持、接着にも機能している可能性があります。翻訳後修飾を受ける前のリソソーム関連膜タンパク質 2 (LAMP2) は約 45 kDa のポリペプチドです。

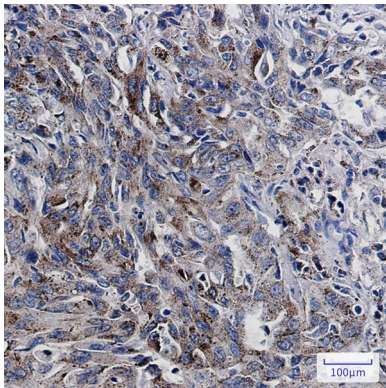
研究分野

タグとセルマーカー

画像データ



LAMP2A 抗体を使用した 3T3 溶解物中の LAMP2 のウェスタン ブロット分析。



LAMP2 抗体を使用したパラフィン包埋ヒト肺癌の免疫組織化学分析。抗原賦活化には高圧高温クエン酸ナトリウム pH 6.0 を使用しました。