

製品名: LAMP1 ウサギモノクローナル抗体**カタログ番号: AMRe02205**

研究使用のみ

概要

説明	組換えウサギモノクローナル抗体
宿主	うさぎ
応用	WB,IHC
反応性	人間
標識	非共役
修飾	未修正
アイソタイプ	IgG
クローン性	モノクローナル抗体
形態	液体
濃度	0.29mg/ml。本製品の濃度はロットによって異なる場合があります。
保存	アリコートし、-20°Cで保存してください（12ヶ月有効）。凍結/融解サイクルを避けてください。
輸送	氷袋
バッファー	50mM トリスグリシン（pH 7.4）、0.15M NaCl、40%グリセロール、0.01%アジ化ナトリウム、0.05%保護タンパク質
精製	アフィニティー精製

応用

希釈倍率	WB 1:500-1:1000,IHC 1:50-1:100
分子量	Calculated MW: 45 kDa; Observed MW: 90-120 kDa

抗原情報

遺伝子名	LAMP1
別名	LAMP1; Lysosome-associated membrane glycoprotein 1; LAMP-1; Lysosome-associated membrane protein 1; CD107 antigen-like family member A; CD107a
遺伝子 ID	3916
SwissProt ID	P11279
免疫原	ヒト LAMP1 の合成ペプチド

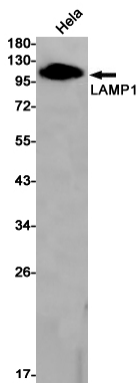
背景

LAMP1 と LAMP2 (リソソーム関連膜タンパク質 1 および 2) は、リソソームに豊富に存在する 2 つの膜タンパク質です。どちらも膜貫通タンパク質であり、リソソーム内葉のアミノ末端側 (内腔側) に高度にグリコシル化されており、タンパク質分解から保護されています。LAMP1 のカルボキシ末端は細胞質に露出しており、LAMP をリソソーム膜へ誘導するチロシンソーティングモチーフを有しています。

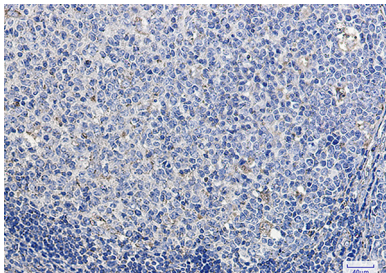
研究分野

神経科学

画像データ



LAMP1 抗体を使用した HeLa 溶解物中の LAMP1 のウェスタン ブロット分析。



LAMP1 抗体を使用したパラフィン包埋ヒト扁桃腺の免疫組織化学分析。抗原賦活化には高圧高温クエン酸ナトリウム pH 6.0 を使用しました。