

製品名: L1CAM ウサギモノクローナル抗体**カタログ番号: AMRe02198**

研究使用のみ

概要

説明	組換えウサギモノクローナル抗体
宿主	うさぎ
応用	WB,IHC
反応性	人間
標識	非共役
修飾	未修正
アイソタイプ	IgG
クローン性	モノクローナル
形態	液体
濃度	0.5mg/ml。本製品の濃度はロットによって異なる場合があります。
保存	アリコートし、-20°Cで保存してください（12ヶ月有効）。凍結/融解サイクルを避けてください。
輸送	氷袋
バッファー	50mM トリスグリシン（pH 7.4）、0.15M NaCl、40%グリセロール、0.01%アジ化ナトリウム、0.05%保護タンパク質
精製	アフィニティー精製

応用

希釈倍率	WB 1:500-1:1000,IHC 1:50-1:100
分子量	Calculated MW: 140 kDa; Observed MW: 140 kDa

抗原情報

遺伝子名	L1CAM
別名	L1CAM; CAML1; MIC5; Neural cell adhesion molecule L1; N-CAM-L1; NCAM-L1; CD antigen CD171
遺伝子 ID	3897
SwissProt ID	P32004
免疫原	ヒト L1CAM の組み換えタンパク質

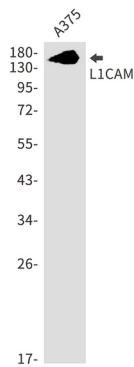
背景

神経系の発達において重要な役割を果たす細胞接着分子。ニューロン間の接着、神経突起の束状化、神経突起の伸展などに関与する。ニューロン上の軸索に結合します。

研究分野

シグナル伝達

画像データ



L1CAM 抗体を使用した A375 溶解物中の L1CAM のウェスタン ブロット分析。