

製品名: KCTD3 ウサギモノクローナル抗体**カタログ番号: AMRe02188**

研究使用のみ

概要

説明	組換えウサギモノクローナル抗体
宿主	うさぎ
応用	WB
反応性	人間
標識	非共役
修飾	未修正
アイソタイプ	IgG
クローン性	モノクローナル
形態	液体
濃度	0.3mg/ml。本製品の濃度はロットによって異なる場合があります。
保存	アリコートし、-20°Cで保存してください（12ヶ月有効）。凍結/融解サイクルを避けてください。
輸送	氷袋
バッファー	50mM トリスグリシン（pH 7.4）、0.15M NaCl、40%グリセロール、0.01%アジ化ナトリウム、0.05%保護タンパク質
精製	アフィニティー精製

応用

希釈倍率	WB 1:500-1:1000
分子量	Calculated MW: 89 kDa; Observed MW: 89 kDa

抗原情報

遺伝子名	KCTD3
別名	Renal carcinoma antigen NY-REN-45
遺伝子 ID	51133
SwissProt ID	Q9Y597
免疫原	ヒト KCTD3 の組み換えタンパク質

背景

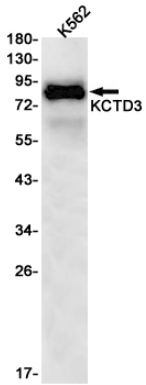
カリウム/ナトリウム過分極活性化環状ヌクレオチド依存性チャンネル 3 (HCN3) の補助サブユニットは、電圧依存性と速度論に影響を

与えずに、細胞表面発現と電流密度をアップレギュレーションします。

研究分野

神経科学

画像データ



KCTD3 抗体を使用した K562 溶解物中の KCTD3 のウエスタン プロット分析。