

製品名: インテグリン β 6 ウサギモノクローナル抗体**カタログ番号: AMRe02175**

研究使用のみ

概要

説明	組換えウサギモノクローナル抗体
宿主	うさぎ
応用	WB,IP
反応性	ヒト、マウス、ラット
標識	非共役
修飾	未修正
アイソタイプ	IgG
クローン性	モノクローナル
形態	液体
濃度	0.5mg/ml。本製品の濃度はロットによって異なる場合があります。
保存	アリコートし、 -20°C で保存してください（12ヶ月有効）。凍結/融解サイクルを避けてください。
輸送	氷袋
バッファー	50mM トリスグリシン（pH 7.4）、0.15M NaCl、40%グリセロール、0.01%アジ化ナトリウム、0.05%保護タンパク質
精製	アフィニティー精製

応用

希釈倍率	WB 1:500-1:1000,IP 1:20-1:50
分子量	Calculated MW: 86 kDa; Observed MW: 86 kDa

抗原情報

遺伝子名	ITGB6
別名	A11H; Integrin beta-6
遺伝子 ID	3694
SwissProt ID	P18564
免疫原	ヒト ITGB6 の合成ペプチド

背景

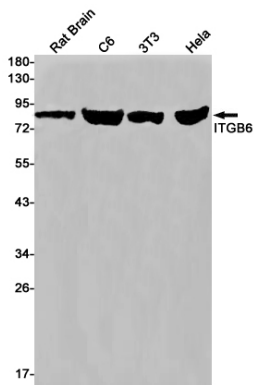
この遺伝子は、インテグリンスーパーファミリーに属するタンパク質をコードしています。このファミリーのメンバーは、細胞外マ

トリックスから細胞へのシグナル伝達に機能する接着受容体です。インテグリンは、 α 鎖と β 鎖からなるヘテロ二量体の膜貫通タンパク質です。コードされているタンパク質は α v鎖と二量体を形成し、このヘテロ二量体はフィブロネクチンや形質転換成長因子 β 1などのリガンドと結合することができます。選択的スプライシングにより、複数の転写産物バリエーションが生じます。

研究分野

シグナル伝達

画像データ



ラット脳、C6、3T3、Hela 溶解物中の ITGB6 をインテグリン ベータ 6 抗体を使用してウエスタン ブロット分析しました。