

製品名: 膵島1ウサギモノクローナル抗体

カタログ番号: AMRe02174

研究使用のみ

概要

説明	組換えウサギモノクローナル抗体
宿主	うさぎ
応用	WB,IHC,IP
反応性	人間、ネズミ
標識	非共役
修飾	未修正
アイソタイプ	IgG
クローン性	モノクローナル
形態	液体
濃度	0.5mg/ml。本製品の濃度はロットによって異なる場合があります。
保存	アリコートし、-20°Cで保存してください（12ヶ月有効）。凍結/融解サイクルを避けてください。
輸送	氷袋
バッファー	50mM トリスグリシン（pH 7.4）、0.15M NaCl、40%グリセロール、0.01%アジ化ナトリウム、0.05%保護タンパク質
精製	アフィニティー精製

応用

希釈倍率	WB 1:500-1:1000,IHC 1:50-1:100,IP 1:20-1:50
分子量	Calculated MW: 39 kDa; Observed MW: 39 kDa

抗原情報

遺伝子名	ISL1
別名	ISL1; Insulin gene enhancer protein ISL-1; Islet-1
遺伝子ID	3670
SwissProt ID	P61371
免疫原	ヒト膵島1の組み換えタンパク質

背景

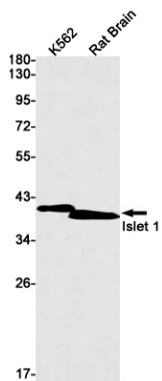
ISL1 (ISL1 転写因子、LIM/ホメオドメイン) は、LIM/ホメオドメイン転写因子ファミリーの一員です。インスリン遺伝子のエンハン

サー領域などに結合し、インスリン遺伝子の発現制御に重要な役割を果たす可能性があります。膵臓細胞系譜の発達において中心的な役割を果たし、運動ニューロンの発生にも必要である可能性があります。Islet-1 の発現は心臓前駆細胞集団を規定し、正常な心臓の発達と非対称性に不可欠です。

研究分野

神経科学

画像データ



Islet 1 抗体を使用した、K562 ラット脳溶解物中の Islet 1 のウエスタン ブロット分析。