

製品名: IGFBP6 ウサギモノクローナル抗体**カタログ番号: AMRe02141**

研究使用のみ

概要

| | |
|--------|--|
| 説明 | 組換えウサギモノクローナル抗体 |
| 宿主 | うさぎ |
| 応用 | WB |
| 反応性 | 人間 |
| 標識 | 非共役 |
| 修飾 | 未修正 |
| アイソタイプ | IgG |
| クローン性 | モノクローナル |
| 形態 | 液体 |
| 濃度 | 1mg/ml。本製品の濃度はロットによって異なる場合があります。 |
| 保存 | アリコートし、-20°Cで保存してください（12ヶ月有効）。凍結/融解サイクルを避けてください。 |
| 輸送 | 氷袋 |
| バッファー | 50mM トリスグリシン（pH 7.4）、0.15M NaCl、40%グリセロール、0.01%アジ化ナトリウム、0.05%保護タンパク質 |
| 精製 | アフィニティー精製 |

応用

| | |
|------|--|
| 希釈倍率 | WB 1:500-1:1000 |
| 分子量 | Calculated MW: 25 kDa; Observed MW: 35 kDa |

抗原情報

| | |
|--------------|----------------------|
| 遺伝子名 | IGFBP6 |
| 別名 | IBP6 |
| 遺伝子 ID | 3489 |
| SwissProt ID | P24592 |
| 免疫原 | ヒト IGFBP6 の組み換えタンパク質 |

背景

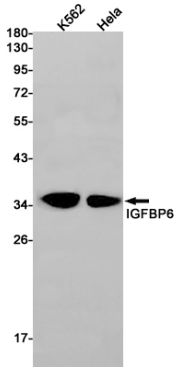
IGF 結合タンパク質は IGF の半減期を延長させ、細胞培養における IGF の増殖促進効果を阻害または促進することが示されています。

す。IGF と細胞表面受容体との相互作用を変化させます。

研究分野

神経科学

画像データ



IGFBP6 抗体を使用した K562、HeLa 溶解物中の IGFBP6 のウエスタン プロット分析。