

**製品名: HtrA2 ウサギモノクローナル抗体****カタログ番号: AMRe02129**

研究使用のみ

**概要**

説明	組換えウサギモノクローナル抗体
宿主	うさぎ
応用	WB,IHC,ICC/IF,IP
反応性	ヒト、マウス
標識	非共役
修飾	未修正
アイソタイプ	IgG
クローン性	モノクローナル
形態	液体
濃度	0.5mg/ml。本製品の濃度はロットによって異なる場合があります。
保存	アリコートし、-20°Cで保存してください（12ヶ月有効）。凍結/融解サイクルを避けてください。
輸送	氷袋
バッファー	50mM トリスグリシン（pH 7.4）、0.15M NaCl、40%グリセロール、0.01%アジ化ナトリウム、0.05%保護タンパク質
精製	アフィニティー精製

**応用**

希釈倍率	WB 1:500-1:1000,IHC 1:50-1:100,ICC/IF 1:50-1:200,IP 1:20-1:50
分子量	Calculated MW: 49 kDa; Observed MW: 36 kDa

**抗原情報**

遺伝子名	HTRA2 High temperature requirement protein A2; HTRA 2; HtrA like serine protease; HtrA serine peptidase 2; HtrA; E. coli; homolog of; 2; HtrA2; HTRA2_HUMAN; mitochondrial; Omi stress regulated endoprotease; Omi stress-regulated endoprotease; PARK 13; PARK13; Protease serine 25; PRSS 25; PRSS25; Serine protease 25; Serine protease HTRA2; Serine protease HTRA2 mitochondrial; Serine protease htra2 mitochondrial precursor; Serine protease omi; Serine proteinase OMI.
別名	
遺伝子 ID	27429

**SwissProt ID** O43464  
**免疫原** ヒト HtrA2/Omi の合成ペプチド

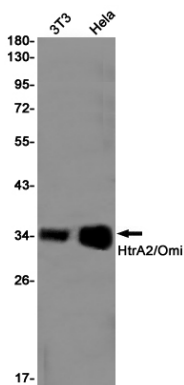
## 背景

高温要求性タンパク質 A2 (HtrA2) /Omi は、大腸菌 HtrA タンパク質 (DegP) と相同性を持つセリンプロテアーゼであり、アポトーシスおよびミスフォールドタンパク質のストレス誘導性分解に関与すると考えられています。HtrA2 は当初、核または小胞体中存在することが同定されていましたが、その後の研究で、ミトコンドリアに局在し、アポトーシス時に放出されることが示されました。

## 研究分野

神経科学

## 画像データ



HtrA2 抗体を使用した 3T3、HeLa 溶解物中の HtrA2/Omi のウエスタン ブロット分析。