

製品名: GPD2 ウサギモノクローナル抗体**カタログ番号: AMRe02059**

研究使用のみ

概要

説明	組換えウサギモノクローナル抗体
宿主	うさぎ
応用	WB,IP
反応性	ヒト、マウス、ラット
標識	非共役
修飾	未修正
アイソタイプ	IgG
クローン性	モノクローナル
形態	液体
濃度	0.64mg/ml。本製品の濃度はロットによって異なる場合があります。
保存	アリコートし、-20°Cで保存してください（12ヶ月有効）。凍結/融解サイクルを避けてください。
輸送	氷袋
バッファー	50mM トリスグリシン（pH 7.4）、0.15M NaCl、40%グリセロール、0.01%アジ化ナトリウム、0.05%保護タンパク質
精製	アフィニティー精製

応用

希釈倍率	WB 1:500-1:1000,IP 1:20-1:50
分子量	Calculated MW: 81 kDa; Observed MW: 81 kDa

抗原情報

遺伝子名	GPD2
別名	GDH2; GPDM; mGPDH
遺伝子 ID	2820
SwissProt ID	P43304
免疫原	ヒト GPD2 の合成ペプチド

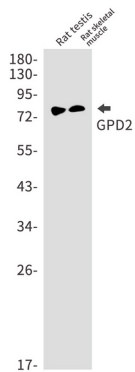
背景

グリセロール-3-リン酸脱水素酵素、ミトコンドリア

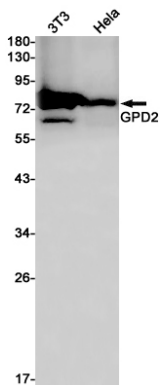
研究分野

タグとセルマーカー

画像データ



GPD2 抗体を使用したラット精巣、ラット骨格筋溶解物中の GPD2 のウエスタンブロット分析。



GPD2 抗体を使用した K562、Hela 溶解物中の GPD2 のウエスタン ブロット分析。