

製品名: RDC1 ウサギモノクローナル抗体**カタログ番号: AMRe02058**

研究使用のみ

概要

説明	組換えウサギモノクローナル抗体
宿主	うさぎ
応用	WB
反応性	ヒト、マウス、ラット
標識	非共役
修飾	未修正
アイソタイプ	IgG
クローン性	モノクローナル
形態	液体
濃度	0.5mg/ml。本製品の濃度はロットによって異なる場合があります。
保存	アリコートし、-20°Cで保存してください（12ヶ月有効）。凍結/融解サイクルを避けてください。
輸送	氷袋
バッファー	50mM トリスグリシン（pH 7.4）、0.15M NaCl、40%グリセロール、0.01%アジ化ナトリウム、0.05%保護タンパク質
精製	アフィニティー精製

応用

希釈倍率	WB 1:500-1:1000
分子量	Calculated MW: 41 kDa; Observed MW: 41 kDa

抗原情報

遺伝子名	ACKR3
別名	RDC1; CXCR7; RDC-1; CMKOR1; CXC-R7; CXCR-7; GPR159
遺伝子 ID	57007
SwissProt ID	P25106
免疫原	ヒト GPCR RDC1 の合成ペプチド

背景

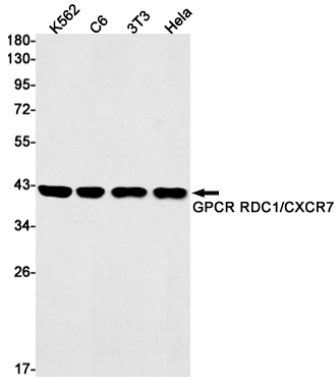
CXCR4 を介した CXCL12 による細胞表面インテグリンの活性化において調節的な役割を果たす。心臓弁の発達に必須。限られた数の

HIV 分離株において CXCR4 との共受容体として作用する。

研究分野

シグナル伝達

画像データ



RDC1 抗体を使用した K562、C6、3T3、Hela 溶解物中の GPCR RDC1/CXCR7 のウェスタンプロット分析。