

製品名: LGR6 ウサギモノクローナル抗体**カタログ番号: AMRe02057**

研究使用のみ

概要

説明	組換えウサギモノクローナル抗体
宿主	うさぎ
応用	WB,IHC,ICC/IF
反応性	ヒト、マウス、ラット
標識	非共役
修飾	未修正
アイソタイプ	IgG
クローン性	モノクローナル抗体
形態	液体
濃度	0.12mg/ml。本製品の濃度はロットによって異なる場合があります。
保存	アリコートし、-20°Cで保存してください（12ヶ月有効）。凍結/融解サイクルを避けてください。
輸送	氷袋
バッファー	50mM トリスグリシン（pH 7.4）、0.15M NaCl、40%グリセロール、0.01%アジ化ナトリウム、0.05%保護タンパク質
精製	アフィニティー精製

応用

希釈倍率	WB 1:500-1:1000,IHC 1:50-1:100,ICC/IF 1:50-1:200
分子量	Calculated MW: 104 kDa; Observed MW: 104 kDa

抗原情報

遺伝子名	LGR6
別名	GPCR; Lgr6
遺伝子 ID	59352
SwissProt ID	Q9HBX8
免疫原	ヒト GPCR LGR6 の合成ペプチド

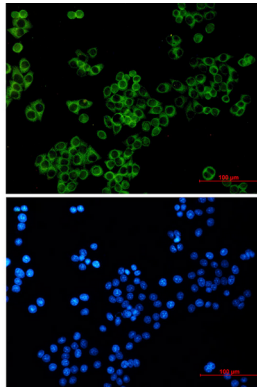
背景

オーファン受容体。

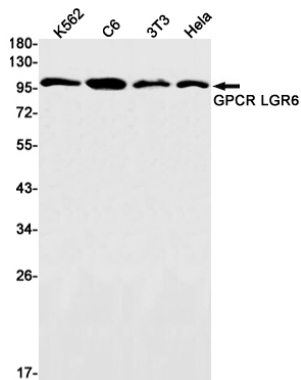
研究分野

シグナル伝達

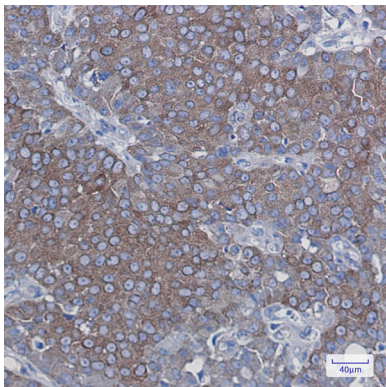
画像データ



LGR6 抗体と DAPI (青) を使用した HeLa 中の LGR6 (緑) の免疫細胞化学分析。



GPCR LGR6 抗体を使用した K562、C6、3T3、HeLa 溶解物中の GPCR LGR6 のウエスタンブロット分析。



GPCR LGR6 抗体を用いたパラフィン包埋ヒト乳がん組織の免疫組織化学分析。抗原賦活化には、高压高温クエン酸ナトリウム (pH 6.0) を使用した。