

**製品名: グリコーゲン合成酵素 1 ウサギモノクローナル抗体****カタログ番号: AMRe02048**

研究使用のみ

**概要**

説明	組換えウサギモノクローナル抗体
宿主	うさぎ
応用	WB, ICC/IF, IP
反応性	人間、ネズミ
標識	非共役
修飾	未修正
アイソタイプ	IgG
クローン性	モノクローナル
形態	液体
濃度	0.3mg/ml。本製品の濃度はロットによって異なる場合があります。
保存	アリコートし、-20°Cで保存してください（12ヶ月有効）。凍結/融解サイクルを避けてください。
輸送	氷袋
バッファー	50mM トリスグリシン（pH 7.4）、0.15M NaCl、40%グリセロール、0.01%アジ化ナトリウム、0.05%保護タンパク質
精製	アフィニティー精製

**応用**

希釈倍率	WB 1:500-1:1000, ICC/IF 1:50-1:200, IP 1:20-1:50
分子量	Calculated MW: 84 kDa; Observed MW: 84 kDa

**抗原情報**

遺伝子名	GYS1
別名	GYS1; GYS; Glycogen [starch] synthase; muscle
遺伝子 ID	2997
SwissProt ID	P13807
免疫原	標的タンパク質に対応する合成ペプチド

**背景**

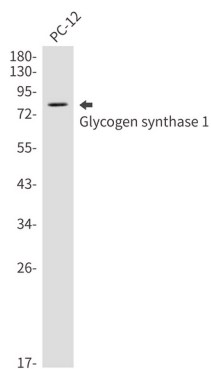
UDP-グルコースから  $\alpha$ -1,4-グルカンの非還元末端へグリコシル残基を転移する。グルコース-6-リン酸によるアロステリック活性

化。リン酸化はUDP-グルコースに対する活性を低下させる。非リン酸化状態では、グリコーゲン合成酵素はアロステリック活性化因子としてグルコース-6-リン酸を必要としないが、リン酸化状態では必要となる。

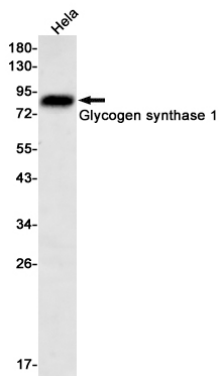
## 研究分野

シグナル伝達

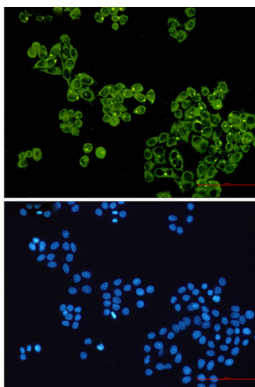
## 画像データ



グリコーゲン合成酵素 1 抗体を使用した PC-12 溶解物中のグリコーゲン合成酵素 1 のウェスタンプロット分析。



グリコーゲン合成酵素 1 抗体を使用した HeLa 溶解物中のグリコーゲン合成酵素 1 のウェスタンプロット分析。



HeLa 中のグリコーゲン合成酵素 1 (緑) のグリコーゲン合成酵素 1 抗体および DAPI (青) を用いた免疫細胞化学分析