

製品名: GLB1 ウサギモノクローナル抗体**カタログ番号: AMRe02034**

研究使用のみ

概要

説明	組換えウサギモノクローナル抗体
宿主	うさぎ
応用	WB
反応性	ヒト、マウス、ラット
標識	非共役
修飾	未修正
アイソタイプ	IgG
クローン性	モノクローナル
形態	液体
濃度	0.5mg/ml。本製品の濃度はロットによって異なる場合があります。
保存	アリコートし、-20°Cで保存してください（12ヶ月有効）。凍結/融解サイクルを避けてください。
輸送	氷袋
バッファー	50mM トリスグリシン（pH 7.4）、0.15M NaCl、40%グリセロール、0.01%アジ化ナトリウム、0.05%保護タンパク質
精製	アフィニティー精製

応用

希釈倍率	WB 1:500-1:1000
分子量	Calculated MW: 76 kDa; Observed MW: 80 kDa

抗原情報

遺伝子名	GLB1
別名	GLB1; ELNR1; Beta-galactosidase; Acid beta-galactosidase; Lactase; Elastin receptor 1
遺伝子 ID	2720
SwissProt ID	P16278
免疫原	ヒト GLB1 の合成ペプチド

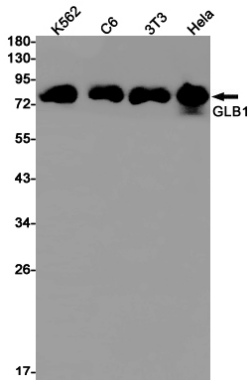
背景

ガングリオシド、糖タンパク質、グリコサミノグリカンから β 結合末端ガラクトシル残基を切断します。

研究分野

タグとセルマーカー

画像データ



GLB1 抗体を使用した K562、C6、3T3、Hela 溶解物中の GLB1 のウエスタン プロット 分析。