

製品名: GDF15 ウサギモノクローナル抗体**カタログ番号: AMRe02026**

研究使用のみ

概要

説明	組換えウサギモノクローナル抗体
宿主	うさぎ
応用	WB
反応性	人間
標識	非共役
修飾	未修正
アイソタイプ	IgG
クローン性	モノクローナル抗体
形態	液体
濃度	0.5mg/ml。本製品の濃度はロットによって異なる場合があります。
保存	アリコートし、-20°Cで保存してください（12ヶ月有効）。凍結/融解サイクルを避けてください。
輸送	氷袋
バッファー	50mM トリスグリシン（pH 7.4）、0.15M NaCl、40%グリセロール、0.01%アジ化ナトリウム、0.05%保護タンパク質
精製	アフィニティー精製

応用

希釈倍率	WB 1:500-1:1000
分子量	Calculated MW: 34 kDa; Observed MW: 34 kDa

抗原情報

遺伝子名	GDF15
別名	GDF15; MIC1; PDF; PLAB; PTGFB; Growth/differentiation factor 15; GDF-15; Macrophage inhibitory cytokine 1; MIC-1; NSAID-activated gene 1 protein; NAG-1; NSAID-regulated gene 1 protein; NRG-1; Placental TGF-beta; Placental bone morphogenetic
遺伝子 ID	9518
SwissProt ID	Q99988
免疫原	ヒト GDF15 の合成ペプチド

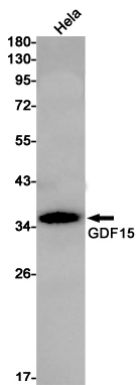
背景

胎盤で高度に発現し、前立腺と結腸では低レベルで発現し、腎臓ではいくらか発現します。

研究分野

細胞生物学

画像データ



GDF15 抗体を使用した HeLa 溶解物中の GDF15 のウエスタン ブロット分析。