

**製品名: GCLC ウサギモノクローナル抗体****カタログ番号: AMRe02024**

研究使用のみ

**概要**

説明	組換えウサギモノクローナル抗体
宿主	うさぎ
応用	WB,IP
反応性	マウス、ラット
標識	非共役
修飾	未修正
アイソタイプ	IgG
クローン性	モノクローナル抗体
形態	液体
濃度	0.17mg/ml。本製品の濃度はロットによって異なる場合があります。
保存	アリコートし、-20°Cで保存してください（12ヶ月有効）。凍結/融解サイクルを避けてください。
輸送	氷袋
バッファー	50mM トリスグリシン（pH 7.4）、0.15M NaCl、40%グリセロール、0.01%アジ化ナトリウム、0.05%保護タンパク質
精製	アフィニティー精製

**応用**

希釈倍率	WB 1:500-1:1000,IP 1:20-1:50
分子量	Calculated MW: 73 kDa; Observed MW: 73 kDa

**抗原情報**

遺伝子名	GCLC
別名	GCLC; GLCL; GLCLC; Glutamate--cysteine ligase catalytic subunit; GCS heavy chain; Gamma-ECS; Gamma-glutamylcysteine synthetase
遺伝子 ID	2729
SwissProt ID	P48506
免疫原	ヒト GCLC の合成ペプチド

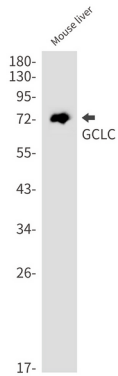
**背景**

硫黄代謝、グルタチオンの生合成、L-システインとL-グルタミン酸からのグルタチオン：ステップ 1/2。

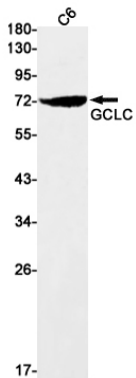
## 研究分野

シグナル伝達

## 画像データ



GCLC 抗体を使用したマウス肝臓溶解物中の GCLC のウェスタンブロット分析。



GCLC 抗体を使用した C6 溶解物中の GCLC のウェスタンブロット分析。