

製品名: GC1q R ウサギモノクローナル抗体**カタログ番号: AMRe02022**

研究使用のみ

概要

説明	組換えウサギモノクローナル抗体
宿主	うさぎ
応用	WB
反応性	ヒト、マウス、ラット
標識	非共役
修飾	未修正
アイソタイプ	IgG
クローン性	モノクローナル
形態	液体
濃度	1.43mg/ml。本製品の濃度はロットによって異なる場合があります。
保存	アリコートし、-20°Cで保存してください（12ヶ月有効）。凍結/融解サイクルを避けてください。
輸送	氷袋
バッファー	50mM トリスグリシン（pH 7.4）、0.15M NaCl、40%グリセロール、0.01%アジ化ナトリウム、0.05%保護タンパク質
精製	アフィニティー精製

応用

希釈倍率	WB 1:500-1:1000
分子量	Calculated MW: 31 kDa; Observed MW: 31 kDa

抗原情報

遺伝子名	C1QBP C1QBP; GC1QBP; HABP1; SF2P32; Complement component 1 Q subcomponent-binding protein; mitochondrial; GC1q-R protein; Glycoprotein gC1qBP; C1qBP; Hyaluronan-binding protein 1; Mitochondrial matrix protein p32; p33
別名	
遺伝子 ID	708
SwissProt ID	Q07021
免疫原	ヒト GC1q R の組み換えタンパク質

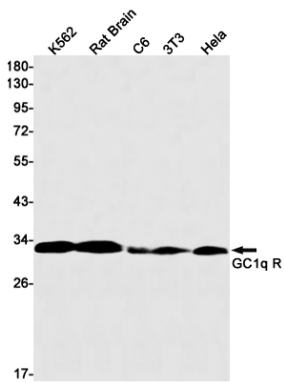
背景

C1Q の球状の「頭部」に結合し、C1 の活性化を阻害します。

研究分野

エピジェネティクスと核シグナル伝達

画像データ



GC1q R 抗体を使用した、K562、ラット脳、C6、3T3、Hela 溶解物中の GC1q R のウェスタンブロット分析。