

製品名: GABARAPL2 ウサギモノクローナル抗体**カタログ番号: AMRe02014**

研究使用のみ

概要

説明	組換えウサギモノクローナル抗体
宿主	うさぎ
応用	WB
反応性	人間、ネズミ
標識	非共役
修飾	未修正
アイソタイプ	IgG
クローン性	モノクローナル
形態	液体
濃度	0.5mg/ml。本製品の濃度はロットによって異なる場合があります。
保存	アリコートし、-20°Cで保存してください（12ヶ月有効）。凍結/融解サイクルを避けてください。
輸送	氷袋
バッファー	50mM トリスグリシン（pH 7.4）、0.15M NaCl、40%グリセロール、0.01%アジ化ナトリウム、0.05%保護タンパク質
精製	アフィニティー精製

応用

希釈倍率	WB 1:500-1:1000
分子量	Calculated MW: 14 kDa; Observed MW: 14 kDa

抗原情報

遺伝子名	GABARAPL2
別名	ATG8; GEF2; ATG8C; GEF-2; GATE16; GATE-16
遺伝子 ID	11345
SwissProt ID	P60520
免疫原	ヒト GABARAPL2 の合成ペプチド

背景

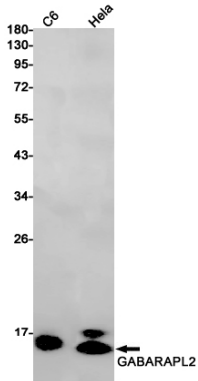
ゴルジ体内輸送に関与する。NSF 活性と SNARE 活性化を共役させることでゴルジ体内輸送を調節する。まず NSF の ATPase 活性を

刺激し、それが GOSR1 との結合を刺激する。

研究分野

シグナル伝達

画像データ



GABARAPL2 抗体を使用した C6、HeLa 溶解物中の GABARAPL2 のウェスタンブロット分析。