

製品名: エプシン 1 ウサギモノクローナル抗体

カタログ番号: AMRe01956

研究使用のみ

概要

説明	組換えウサギモノクローナル抗体
宿主	うさぎ
応用	WB
反応性	ヒト、マウス、ラット
標識	非共役
修飾	未修正
アイソタイプ	IgG
クローン性	モノクローナル
形態	液体
濃度	0.64mg/ml。本製品の濃度はロットによって異なる場合があります。
保存	アリコートし、-20°Cで保存してください（12ヶ月有効）。凍結/融解サイクルを避けてください。
輸送	氷袋
バッファー	50mM トリスグリシン（pH 7.4）、0.15M NaCl、40%グリセロール、0.01%アジ化ナトリウム、0.05%保護タンパク質
精製	アフィニティー精製

応用

希釈倍率	WB 1:500-1:1000
分子量	Calculated MW: 60 kDa; Observed MW: 90 kDa

抗原情報

遺伝子名	EPN1
別名	Epsin 1
遺伝子 ID	29924
SwissProt ID	Q9Y6I3
免疫原	ヒトエプシン 1 の合成ペプチド

背景

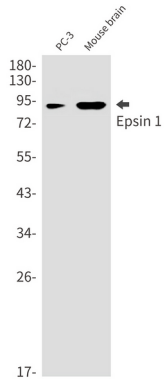
ホスファチジルイノシトール 4,5-ビスリン酸 (PtdIns(4,5)P2) を豊富に含む膜に結合します。膜の曲率を変化させ、クラスリン被覆

陥入部の形成を促進します。受容体を介したエンドサイトーシスを制御します。

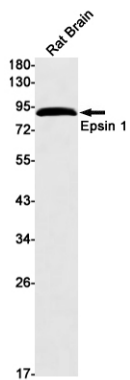
研究分野

シグナル伝達

画像データ



Epsin 1 抗体を使用した PC-3 マウス脳溶解物中の Epsin 1 のウェスタン ブロット分析。



Epsin 1 抗体を使用したラット脳溶解物中の Epsin 1 のウェスタン ブロット分析。