

製品名: ELMO1 ウサギモノクローナル抗体**カタログ番号: AMRe01944**

研究使用のみ

概要

説明	組換えウサギモノクローナル抗体
宿主	うさぎ
応用	WB, ICC/IF, IP
反応性	ヒト、マウス、ラット
標識	非共役
修飾	未修正
アイソタイプ	IgG
クローン性	モノクローナル
形態	液体
濃度	0.53mg/ml。本製品の濃度はロットによって異なる場合があります。
保存	アリコートし、-20°Cで保存してください（12ヶ月有効）。凍結/融解サイクルを避けてください。
輸送	氷袋
バッファー	50mM トリスグリシン（pH 7.4）、0.15M NaCl、40%グリセロール、0.01%アジ化ナトリウム、0.05%保護タンパク質
精製	アフィニティー精製

応用

希釈倍率	WB 1:500-1:1000, ICC/IF 1:50-1:200, IP 1:20-1:50
分子量	Calculated MW: 84 kDa; Observed MW: 84 kDa

抗原情報

遺伝子名	ELMO1
別名	ELMO1; KIAA0281; Engulfment and cell motility protein 1; Protein ced-12 homolog
遺伝子 ID	9844
SwissProt ID	Q92556
免疫原	ヒト ELMO1 の合成ペプチド

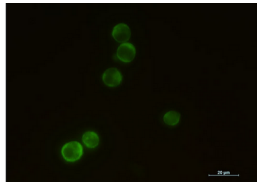
背景

アポトーシス細胞の貪食と細胞運動に必要な細胞骨格の再編成に関与する。DOCK1 および CRK と連携して作用する。

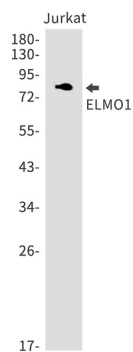
研究分野

シグナル伝達

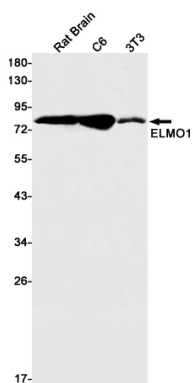
画像データ



ELMO1 抗体と DAPI (青) を使用した、Jurkat における ELMO1 (緑) の免疫細胞化学分析



ELMO1 抗体を使用した Jurkat 溶解物中の ELMO1 のウェスタン プロット分析。



ELMO1 抗体を用いたラット脳 C6、3T3 ライセート中の ELMO1 のウェスタンプロット解析