

製品名: シトクロム C ウサギモノクローナル抗体**カタログ番号:** AMRe01881

研究使用のみ

概要

説明	組換えウサギモノクローナル抗体
宿主	うさぎ
応用	WB, ICC/IF, IP
反応性	ヒト、マウス、ラット
標識	非共役
修飾	未修正
アイソタイプ	IgG
クローン性	モノクローナル
形態	液体
濃度	0.63mg/ml。本製品の濃度はロットによって異なる場合があります。
保存	アリコートし、-20°Cで保存してください（12ヶ月有効）。凍結/融解サイクルを避けてください。
輸送	氷袋
バッファー	50mM トリスグリシン（pH 7.4）、0.15M NaCl、40%グリセロール、0.01%アジ化ナトリウム、0.05%保護タンパク質
精製	アフィニティー精製

応用

希釈倍率	WB 1:500-1:1000, ICC/IF 1:50-1:200, IP 1:20-1:50
分子量	Calculated MW: 12 kDa; Observed MW: 12 kDa

抗原情報

遺伝子名	CYCS
別名	CYCS; CYC; Cytochrome c
遺伝子 ID	54205
SwissProt ID	P99999
免疫原	ヒトシトクロム C の合成ペプチド

背景

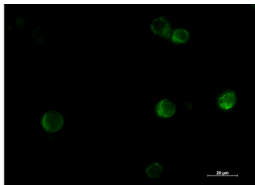
CYCS 電子伝達タンパク質。シトクロム c へム基の酸化型は、シトクロム還元酵素のシトクロム c1 サブユニットのへム基から電子を

受け取ることができます。シトクロム c は、この電子をミトコンドリア電子伝達系における最終タンパク質キャリアであるシトクロム酸化酵素複合体に伝達します。

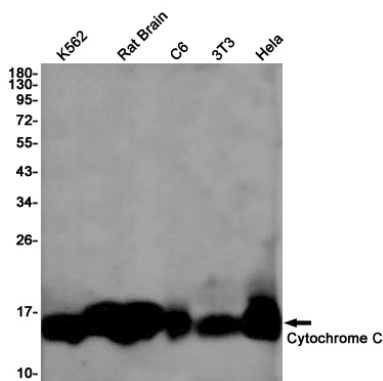
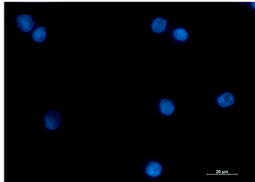
研究分野

心血管系

画像データ



シトクロム C 抗体および DAPI (青) を使用した K562 のシトクロム C (緑) の免疫細胞化学分析。



シトクロム C 抗体を使用した、K562、ラット脳、C6、3T3、Hela 溶解物中のシトクロム C のウエスタンブロット分析。