

製品名: シクロフィリン B ウサギモノクローナル抗体**カタログ番号:** AMRe01875

研究使用のみ

概要

説明	組換えウサギモノクローナル抗体
宿主	うさぎ
応用	WB
反応性	ヒト、マウス、ラット
標識	非共役
修飾	未修正
アイソタイプ	IgG
クローン性	モノクローナル
形態	液体
濃度	0.63mg/ml。本製品の濃度はロットによって異なる場合があります。
保存	アリコートし、-20°Cで保存してください（12 ヶ月有効）。凍結/融解サイクルを避けてください。
輸送	氷袋
バッファー	50mM トリスグリシン（pH 7.4）、0.15M NaCl、40%グリセロール、0.01%アジ化ナトリウム、0.05%保護タンパク質
精製	アフィニティー精製

応用

希釈倍率	WB 1:500-1:1000
分子量	Calculated MW: 24 kDa; Observed MW: 20 kDa

抗原情報

遺伝子名	PPIB
別名	PPIB; CYPB; Peptidyl-prolyl cis-trans isomerase B; PPIase B; CYP-S1; Cyclophilin B; Rotamase B; S-cyclophilin; SCYLP
遺伝子 ID	5479
SwissProt ID	P23284
免疫原	ヒトシクロフィリン B の合成ペプチド

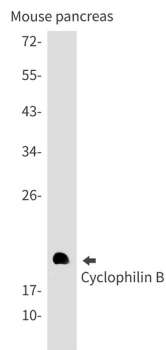
背景

PPlaseはタンパク質のフォールディングを促進します。オリゴペプチド中のプロリンイミドペプチド結合のシス-トランス異性化を触媒します。

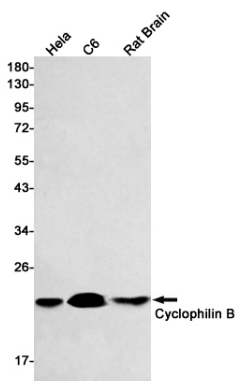
研究分野

免疫学

画像データ



シクロフィリン B 抗体を使用したマウス膵臓溶解物中のシクロフィリン B のウエスタンブロット分析。



シクロフィリン B 抗体を使用した、Hela、C6、ラット脳溶解物中のシクロフィリン B のウエスタンブロット分析。